

Löblicher Magistrat!

In hochachtungsvoller  
Ehre  
Sionel Reitschul  
Gebäudes neigen  
manne sein Guffin  
brünnen zu  
was soll in  
der  
fulm  
Jöfl  
Pesth am 28. Okt. 1865

Josef Graf Salffy  
S

26596. Okt. 29. 865.



St.  
Dem löblichen Magis=  
trat der königl. freistadt  
Pesth

Joseph Quers Palffy

ausfüh

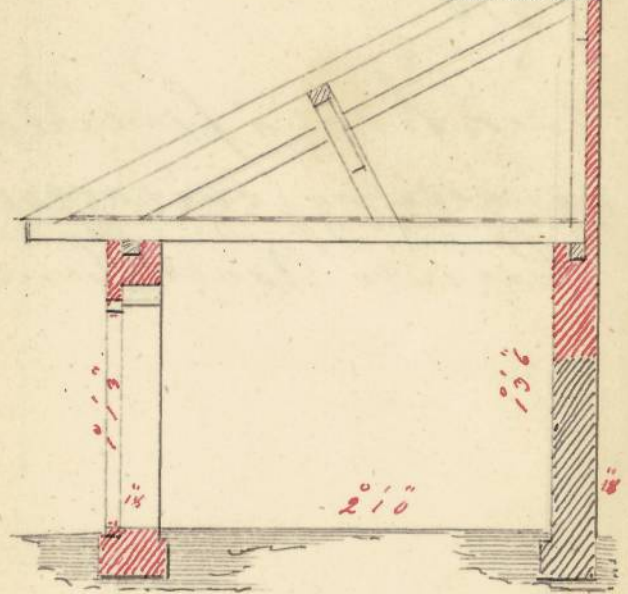
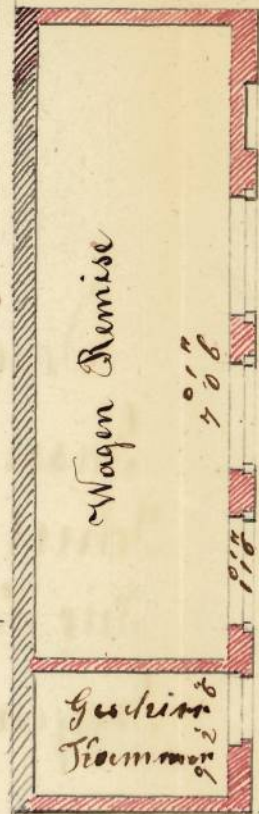
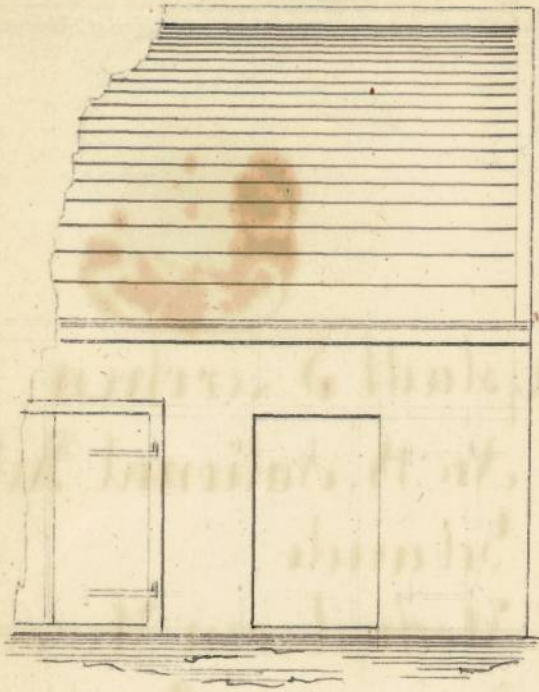
mit beiliegenden  
Bau-Plan im die  
Bewilligung zum  
bau neuen Magna=  
murs im Hofe  
des National-archiv,  
für Gebäudes.-

835 865 Okt. 31.  
EB XXIII  
37.

Mit 2 beilagen

2

alt



Gymnastische  
Schule

Reitschule  
Stof



Bestehendes Gebäude

zur

National Reitschule gehörig

5 Lerchengasse No 18.

28 75  
x 65  
Franz Wieser  
Baumeister