

# Bildbauer. = Arbeit.

Post N <sup>o</sup>	Vorzimer. Holzschneiderei.	Massen.						Geldbetrag.				
		Einzel.			Product.			Einzel.		Zusammen.		
		0	1	2	0	1	2	fl.	kr.	fl.	kr.	
		<u>Skizzen-Verdachtungen und gauffen Verdachtungen.</u>										
1.	2 Mittel-Drucke 3 <sup>1</sup> / <sub>2</sub> lang 1 <sup>1</sup> / <sub>2</sub> 8 <sup>1</sup> / <sub>2</sub> hoch pr. Stück.								45		90	
2.	1 Mittel-Drucke 3 <sup>1</sup> / <sub>2</sub> 9 <sup>1</sup> / <sub>2</sub> lang 1 <sup>1</sup> / <sub>2</sub> 8 <sup>1</sup> / <sub>2</sub> hoch waffe Einbringung und das Papierdruckes in Blätter Eintragung.								58		58	
3.	x 1 Mittel-Drucke 3 <sup>1</sup> / <sub>2</sub> lang 1 <sup>1</sup> / <sub>2</sub> 6 <sup>1</sup> / <sub>2</sub> hoch								40		40	
4.	3 Mechanische 1 <sup>1</sup> / <sub>2</sub> lang 1 <sup>1</sup> / <sub>2</sub> 8 <sup>1</sup> / <sub>2</sub> hoch a							10			80	
5.	2 Rundungsfüllungen 6 <sup>1</sup> / <sub>2</sub> 6 <sup>1</sup> / <sub>2</sub> lang 10 <sup>1</sup> / <sub>2</sub> hoch a							48			6	
6.	1 Rundungsfüllung 9 <sup>1</sup> / <sub>2</sub> lang 8 <sup>1</sup> / <sub>2</sub> hoch							56			56	
7.	1 Rundungsfüllung 6 <sup>1</sup> / <sub>2</sub> lang 9 <sup>1</sup> / <sub>2</sub> hoch							48			48	
8.	75 <sup>1</sup> / <sub>2</sub> 6 <sup>1</sup> / <sub>2</sub> Einprägung und Rundung pr. Stück.								150		11320	
9.	47 <sup>1</sup> / <sub>2</sub> 3 <sup>1</sup> / <sub>2</sub> Einprägung und Rundung 8 <sup>1</sup> / <sub>2</sub> hoch pr. Stück.								2		54	
10.	5. Puffball 6 <sup>1</sup> / <sub>2</sub> Einprägung a								130		9	
11.	9 Kupfer mit Carixy Doh-Kupfer und Einprägung 6 <sup>1</sup> / <sub>2</sub> breit 4 <sup>1</sup> / <sub>2</sub> 5 <sup>1</sup> / <sub>2</sub> lang 8 <sup>1</sup> / <sub>2</sub> hoch a								18		108	
12.	aus Besond. Einprägung 5 <sup>1</sup> / <sub>2</sub> lang Kupfer pr. Stück.								150		113	
13.	aus Carton-pisirel. Einprägung 75 <sup>1</sup> / <sub>2</sub> 5 <sup>1</sup> / <sub>2</sub> lang 1 <sup>1</sup> / <sub>2</sub> 8 <sup>1</sup> / <sub>2</sub> hoch pr. Stück.								80		60	
14.	100 Einprägung pr. Stück.								12		12	
15.	100 Einprägung 3 <sup>1</sup> / <sub>2</sub> breit pr. Stück.								30		36	
16.	8. P. Kleine Puffball 5 <sup>1</sup> / <sub>2</sub> Einprägung pr. Stück.								1		8	
17.	1 Besond. Puffball 4 <sup>1</sup> / <sub>2</sub> 6 <sup>1</sup> / <sub>2</sub> lang a								12		12	
18.	2. P. Kleine Puffball 4 <sup>1</sup> / <sub>2</sub> lang 2 <sup>1</sup> / <sub>2</sub> 3 <sup>1</sup> / <sub>2</sub> lang a								6		12	

Summa. 609/20

*Bildhauer = Arbeit im Salon.*

Post N <sup>o</sup>	Gyps. = Arbeit.	Massen.						Geldbetrag.			
		Einzeln.			Product.			Einzeln.		Zusammen.	
		0.	1.	2.	0.	1.	2.	fl.	kr.	fl.	kr.
1.	190 <sup>v</sup> - 62 <sup>v</sup> Gipsmodellierung 7 <sup>te</sup> Hand per Current. Schick.									80	72 40
2.	169 <sup>v</sup> fünften Hand 6 <sup>te</sup> Hand. per Current. Schick.									50	84 30
3.	163 <sup>v</sup> ungenutztes Gipsmodell der Gipsmodellierung. Gipsmodell. per Current. Schick.									25	40 75
4.	4 Gips. Medaillons. - 5 in Quadrat. mit einem Rand = Bas relief. an Medaillon.								25	25	100 -
5.	1 Metall - Relief mit Rand = Bas relief. 7 lang - 5 breit.									48	48 -
6.	10. Gipsmodell der fünften Hand. 7 <sup>te</sup> Handmodell. per Stück.									-1/50	24
											<u>369 65.</u>

Post N <sup>o</sup>	Speise Saal <u>Spanin-Wand</u>	Massen.						Geldbetrag.				
		Einzelu.			Product.			Einzelu.		Zusammen.		
		0.	1.	2.	0.	1.	2.	fl.	kr.	fl.	kr.	
	an dem Eingangs Thüre											
1.	2 1/2 Sch. füllungen 6 lang 6 breit											
	a Stoffel.								4		8	
2.	1 Pfeiler mit Leisten - Gesenke 1 1/2 hoch											
	1 1/2 3/4 hoch.								18		18	
3.	1 Knopf mit Ausdringung 1 1/2 hoch 5/8 breit											
	an der Klintheile.								10		10	
4.	2 1/2 Sch. füllungen 6 lang 6 breit wie Post 1											
	a Stoffel.								4		8	
5.	1 Pfeiler wie Post 2								18		18	
6.	1 Knopf wie Post 3								10		10	
7.	1 füllungs Curvensteck 2 1/2 lang 4/8 breit.											
	a								6		6	
8.	2 Knöpfe Unterseite 1 1/2 hoch 10 hoch											
	a Stoffel.								6		6	
9.	3 3/4 Curvensteck Pfeiler ungenutzt Pfeiler											
	3/4 breit an (Latten piece)											
	per Curvensteck								25		7	
10.	1 Pfeiler mit Ringel Knopf mit Ausdringung											
	Knopf mit 2 Ausdringung 2 1/2 lang 1 1/4 hoch								45		45	
11.	2 Pfeiler mit ungenutzt Pfeiler Knopf wie 2											
	Knopf wie 2								10		20	
12.	4 1/2 2 1/2 füllungen 2 1/2 breit (Latten piece)											
	a Stoffel per Curvensteck											
									30		90	
13.	ein Pfeiler mit Knopf und Lattensteck gefasst											
	2 1/2 hoch 1 1/2 weisung und 8 1/2 füllungen a								48		48	
14.	4 Pfeiler gefasst Lattensteck gefasst											
	gefäst								15		15	
15.	17 1/2 füllungen 2 1/2 breit (Latten piece)											
	(per Curvensteck)											
									22		374	
16.	17 1/2 Knöpfe Curvensteck 2 1/2 breit (Latten piece)											
	per Curvensteck								20		590	
17.	6 Pfeiler Knopf 2 lang 5 breit 7 1/2 Ausdringung											
	a Stoffel.								15		90	
								Zusammen 349/54				

Post N <sup>o</sup>	Schmale Wand, mit breiter Eingangs-Öfne.	Massen.						Geldbetrag.	
		Einzel.		Product.		Einzel.		Zusammen.	
		0.	1.	0.	1.	fl.	kr.	fl.	kr.
1	34 ungenutzte Gipskisten 3 $\frac{1}{2}$ " breit (Kalkspitze) je 10000 Pfund.							Abrechnung	349 54
								— 25	8 50
2	1 Kisten mit Wappenstein und Spandauer 3" Länge 1" 6" hoch							50	50 —
3	2 Kisten wie das Kalkspitzung Kiste 1" breit (je Gips) a Kiste							20	40 —
4	8 kleine Kisten 5" Kistenkasten a Kiste							1	8 —
5	2 Kisten wie a 1" 6" Länge 4" breit a Kiste							5	10 —
6	4 kleine Kisten 6" hoch 6" breit a Kiste							4	8 —
7	6 Kisten 3" Länge 5" breit 7" Kisten a Kiste.							15	90 —
8	2 Kisten 5" Kistenkasten 4" 5" hoch a Kiste.							16	32 —
9	4 Kisten wie a mittel Kistenkasten. 1" 4" hoch 8" breit 3" hoch							8	32 —
10	46 Kisten Kistenkasten 2" breit (Kalkspitze) je 10000 Pfund.							20	950
11	17 Kisten Kistenkasten 2 $\frac{1}{2}$ " breit (at je 10000 Pfund.							22	374
12	17 Kisten wie a Kistenkasten (Kalkspitze) je 10000 Pfund.							25	425
13	1 Kiste wie das Kalkspitzung Kiste 2" 6" hoch 1" 3" Kistenkasten.							45	45 —
14	4 Kisten wie a Kistenkasten je 10000 Pfund.							15	15
								Abrechnung	687 25

Post N <sup>o</sup>	Fenster Wand.	Massen.			Geldbetrag.				
		Einzelu.			Product.	Einzelu.		Zusammen.	
		0	1	2	0	1	2	Fl.	Kr.
1	124' ungelände fallhohle Drahtgitter Chambarene 3" breit Cast. Eisen. per Liniensatz 10 Stück.						68	25	
2	3 fallbeständige Kugeln a 1' 3" hoch 8" Durchmesser. Ladung. a Kessel						6	18	
3	3 füllungsreife Hand-Nachladung 8" hoch 1' 9" breit (Eisen) a Kessel						25	75	
4	12 kleine Kugeln 4" Durchmesser a Kessel						1	12	
5	16 Kugeln a 3" lang 5" hoch 7" Durchmesser a Kessel.						15	240	
6	3 füllungsreife Kugeln a 5" hoch 9" Durchmesser a Kessel.						7	21	
7	6 kleine Kugeln a 6" Durchmesser a Kessel						3	18	
8	2 Tonneaux Kugeln a 6" hoch 15" breit a Kessel.						12		
9	3 P. Füllung mit 1000 Kugeln in Kugelhülle a 6" 5" hoch 5" Durchmesser. a Kessel						16	128	
10	8 P. Kugeln mit 1000 Kugeln 1' 4" hoch 11" 3" breit 3" hoch a Kessel.						8	64	
11	4 Kugeln mit 1000 Kugeln 1' 8" hoch 3' 8" lang a Kessel						50	200	
12	101' Kugeln a 2" breit (Cast. Eisen) per Liniensatz 10 Stück.						30	3020	
13	35' 6" ungelände Kugeln a 2" breit (per Liniensatz 10 Stück)						22	781	
14	3 füllungsreife Kugeln mit 1000 Kugeln Kugelhülle a 6" hoch 1' 3" ungelände a Kessel						20	7	
15	3 füllungsreife Kugeln a 6" lang. 4' Durchmesser a Kessel.						45	135	
16							18	45	
							167224		

Post N <sup>o</sup>		Massen.						Geldbetrag.				
		Einzelu.			Product.			Einzelu.		Zusammen.		
		o	i	u	o	i	u	fl.	kr.	fl.	kr.	
		Wand vis a vis Duo										
		Gnustoo Wand.										
1	Ein yagumitac d'ignita Wand bleibt die Gnustoo Wand d'ignita das gnustoo d'ignita d'ignita d'ignita so ist d'ignita d'ignita d'ignita d'ignita zu setzen.											
		Ein yagumitac d'ignita Wand kostet d'ignita								985	+	
Raport.												
1	156' 4" Anzeigens Geist d'board d'ignita d'ignita per Laurent d'ignita.							30		46	8	
2	190' Geist anzeigens Geist d'board per Laurent d'ignita							45		47	50	
3	38 d'ignita d'ignita d'ignita d'ignita 4" fust a. d'ignita							50		19	—	
4	3 d'ignita d'ignita d'ignita (d'ignita) d'ignita d'ignita a							25		200	—	
5	8 d'ignita d'ignita 4' lang 2'-3" - 3'-3" d'ignita d'ignita a							45		240	—	
		Summe.								3309	135	

Abrechnung 1692.4

Summe.



Post N <sup>o</sup>	Massen.						Geldbetrag.				
	Einzeln.			Product.			Einzeln.		Zusammen.		
	0.	1.	2.	0	1.	2.	fl.	kr.	fl.	kr.	
						1 2 6			/ 14 25.99.		
	die Munit			1	1 4 0						
				6	0 0 0	0 4 8					
				6	2 5 0						
	1. Ruffung			1	0 2 0						
				6	0 2 0	0 2 4					
				6	2 7 0						
	1. Munit Vorteil			1	2 5 0						
				6	0 1 0	1 4 8					
				6	3 4 0						
	die Hauptrechnung des Bergbau			1	1 0 6						
				6	0 1 6	0 2 3					
				6	2 0 0						
	die Ruffung			1	0 2 0						
				6	0 2 0	0 2 4					
				6	2 3 0						
	die Offiz			1	1 0 0						
				6	0 3 0	1 1 6					
				6	2 3 0						
	die Bergbau			1	1 3 0						
				6	0 3 0	0 1 6					
				6	0 2 0						
	die Munit			1	2 3 0						
				6	0 1 0	1 1 6					
				6	2 0 0						
	die Ruffung			1	0 4 0						
				6	0 1 0	0 2 4					
				6	2 3 0						
	die 2. Munit			1	1 1 0						
				6	0 0 6	0 1.9					
				6	2 0 0						
	Munit des Bergbau					8.44					
	Grund. l. l. l. l. l. l.							/ 65 - / 566.99.			
	<u>Rechnung</u>										
	2. Ruffung			1	0 4 0						
				6	0 2 0	0 4 2					
				6	3 1 0						
	1. Ruffung			1	0 4 0						
				6	0 2 0	0 4 2					
				6	2 1 0						
	<u>Summe</u>					3 2 4			/ 1992.99.		



Post N <sup>o</sup>	Massen.						Geldbetrag.			
	Einzeln.			Product.			Einzeln.		Zusammen.	
	o.	l.	ll.	o.	l.	ll.	fl.	kr.	fl.	kr.
						1 2 4			/	1992.92
St. Oberliff Mauer	1	12	30							
	6	0	10			3 2 3				
	4	1	79							
St. Kabinett Pfeil	1	0	19							
	6	0	19			0 3 2				
	4	6	20							
Museum Inventar auf St. Nord						5.19				
Paul. Labbf.								/70	/	369.42 3/4
<u>Stumator.</u>										
St. Louis Salvi	1	5	50							
	6	2	20			13 2 8				
St. Louis güt	1	2	10							
	6	2	20			7 2 4				
Contelle	1	2	10							
	6	2	40			8 2 8				
Museum St. Stumator						29 2 8				
Paul. Gustav Kth. deprell.								/4	/	117.77
<u>Rechnungen</u>										
1. Spifford. - Verein										
1. Befahlf.										
4. Spifford.										
2. " "										
5. " "										
2. " v. Johann f.										
15. Spifford. reeffe								/1	/	15
Museum St. Museum Arbeit								/	/	249.512
St. Gemischte Reingehalt v. f.								/	/	2.50
Total. Museum St. Museum Arbeit								/	/	2745.12

<i>Post</i> <i>N<sup>o</sup></i>	<i>Massen.</i>						<i>Geldbetrag.</i>			
	<i>Einzeln.</i>			<i>Product.</i>			<i>Einzeln.</i>		<i>Zusammen.</i>	
	<i>o.</i>	<i>l.</i>	<i>ll.</i>	<i>o.</i>	<i>l.</i>	<i>ll.</i>	<i>fl.</i>	<i>kr.</i>	<i>fl.</i>	<i>kr.</i>
<i>Maurer- Arbeit</i>										

Mannsch. Arbeit

Post N <sup>o</sup>	Massen.						Geldbetrag.			
	Einzelu.			Product.			Einzelu.		Zusammen.	
	0.	1.	2.	0.	1.	2.	fl.	kr.	fl.	kr.
Abz <sup>o</sup> Transport. Munition in Munition - Luftschiff anfert.	1	1	20							
	6	0	20	3	2	0				
	4	6	00							
u. so. Munition	1	1	16							
	6	0	19	2	1	0				
	4	6	00							
u. zwei Kisten anfert.	1	2	10							
	6	0	20	0	5	9				
	4	1	20							
u. Kiste d.	1	1	00							
	6	0	10	0	1	4				
	4	1	20							
u. 6: Munition in Luftschiff	1	1	26							
	6	0	06	0	2	2				
	4	2	50							
für die Kiste anfert.	1	0	20							
	6	0	20	0	1	4				
	4	1	20							
das Gewicht für die Kiste	1	1	00							
	6	1	00	1	0	0				
	4	1	00							
u. Kiste aufz <sup>o</sup> anfert.	1	0	40							
	6	0	16	0	4	0				
	4	4	00							
u. Gewicht	1	0	40							
	6	0	20	0	1	4				
	4	1	00							
die Kiste für die Kiste in feld	1	2	00							
	6	0	20	1	0	0				
	4	1	00							
P. Herb. die Öffnung in Spiritale	1	1	20							
	6	0	20	1	4	0				
	4	2	20							
u. Abnahme d. Munition	1	5	50							
	6	0	06	1	2	9				
	4	3	00							
2 Munition Spiritale anfert.	1	4	50							
	6	0	10	2	2	6				
	4	3	00							
1. Kiste anfert.	1	0	26							
	6	0	20	0	2	11				
	4	3	30							

früher 16 1 1

Post N <sup>o</sup>		Massen.						Geldbetrag.				
		Einzel.			Product.			Einzel.		Zusammen.		
		o.	l.	ll.	o.	l.	ll.	fl.	kr.	fl.	kr.	
	<i>Wendy</i>				16	1	1					
	Abtrijg der Schiffhofmann	1	2	16	}	15	8					
		6	0	16								
		6	2	70								
	1. Mann Aertell	1	2	40	}	12	0					
		6	0	10								
		6	2	00								
	1. Küffler	1	0	20	}	0	24					
		6	0	20								
		6	2	20								
	der Schiff. ausbrief	1	0	50	}	0	14					
		6	0	10								
		6	1	40								
	München die. die. & Schiffhofmann											
	München die. die. & Schiffhofmann		20	0	5							
	Jah. Lublff. f. Schiffhofmann							18		160	29	
	<i>Schiffabrechnung.</i>											
	die. gemalt die. König	1	1	00	}	0	20					
		6	1	00								
		6	0	20								
	die. die. Küffler	1	0	40	}	0	08					
		6	0	20								
		6	0	20								
	die. Gendeb	1	1	26	}	0	110					
		6	2	36								
		6	0	06								
	die. Schiffhof	1	1	46	}	1	06					
		6	1	20								
		6	0	26								
	die. Gny	1	1	26	}	0	23					
		6	0	40								
		6	0	26								
	München die. Schiffabrechnung							2	2	3		
	Jah. Lublff. f. Schiffhofmann							30		7	12	
	<i>füz</i>										167.51	

Post  
N<sup>o</sup>

Massen.

Geldbetrag.

Einzeln.			Product.			Einzeln.		Zusammen.	
o.	l.	h.	o.	l.	h.	fl.	kr.	fl.	kr.

*Wien*

*Goldmofen*

St. Maria Baumw. 10-1-0 19 1 0

h. 0 4 6 28 4 6

h. 2 0 0

St. Maria Holz 1 0 4 0

h. 0 5 0 1 0 8

h. 2 0 0

Summa St. Endmofen 29 5 2

/ 167 51

*Goldmofen*

St. Maria Baumw. 19 1 0

h. 0 4 6 14 2 2

h. 1 0 0

St. Maria St. Maria Holz 1 3 0 0

h. 0 1 0 1 1 0

h. 2 2 0

Summa St. Endmofen 15 3 3

/ 2 / 89 58

*Goldmofen*

St. Maria Baumw. 19 1 0

h. 0 4 6 14 2 2

h. 1 0 0

St. Maria St. Maria Holz 1 3 0 0

h. 0 1 0 1 1 0

h. 2 2 0

Summa St. Endmofen 15 3 3

/ 48 / 746

*Goldmofen*

St. Maria Baumw. 1 1 2 0

h. 0 1 0 0 4 0

h. 3 0 0

Summa St. Endmofen 1 0 2 6

h. 0 1 0 0 0 5

h. 1 0 0

St. Maria Baumw. 1 0 4 0

h. 0 1 0 0 1 6

h. 1 2 0

St. Maria Baumw. 1 0 4 0

h. 0 2 0 0 1 10

h. 2 2 0

St. Maria Baumw. 1 2 1 0

h. 0 2 0 1 1 1

h. 0 1 6

St. Maria Baumw. 1 1 0 0

h. 0 0 6 0 0 8

h. 1 2 0

*Summa* 2 3 0 .. / 835 51

Post N <sup>o</sup>	Massen.						Geldbetrag.					
	Einzeln.			Product.			Einzeln.		Zusammen.			
	o.	l.	z.	o.	l.	z.	fl.	kr.	fl.	kr.		
	<u>Wortz</u>											
	st. Münze z <sup>o</sup> Kirj. Satr	1	0	50			2	20			838.58.	
		6	0	06	2	20						
	1. Stückmaß pflanz. Kunstst.	1	0	20								
		6	0	20	0	24						
		4	2	20								
	st. Land. st. z <sup>o</sup>	1	6	20								
		6	0	36	2	10						
		4	0	26								
	Summe st. Zingel m. m. m. m. m.											
	oben st. Zingel							7.	34			
	Zuch. Lubkpf.									160	442.58.	
	<u>Gewalt m. m. m. m. m.</u>											
	Produktions st. Kirj. Satr	1	100									
		6	100	0	30							
		2	0	20								
	st. Zingel	1	0	20								
		6	0	29	0	19						
		2	1	20								
	2. Gewalt st. Kirj. z <sup>o</sup> 0-40	1	120									
		6	0	20	0	14						
		2	0	20								
	st. Zingel m. m. m. m. m.	1	140									
	Zingel	6	2	36	0	22						
		2	0	09								
	st. Zingel st. Kirj.	1	100									
		6	0	30	0	23						
		2	0	16								
	Summe st. Gewalt m. m. m. m. m.							15	6			
	Zuch. Lubkpf.									165	124.58.	
	15 <sup>o</sup> 0 <sup>l</sup> 0 <sup>z</sup> Lub. u. f. Kunst z <sup>o</sup> pflanz.									1150	22.50.	
	<u>Zingel m. m. m. m. m. : I. Halb.</u>											
	st. Kirj. pflanz. m. m. m.	1	130									
		6	0	20	1	26						
		4	2	50								
	Zuch.							1	26	1425.99		

Post  
N<sup>o</sup>

Massen.

Geldbetrag.

Einzel.			Product.			Einzel.		Zusammen.	
o.	l.	ll.	o.	l.	ll.	fl.	kr.	fl.	kr.

Siebtler = Uberschlag.

# Tischler-Arbeiten.

Post N <sup>o</sup>	Vorzimmer	Massen.			Geldbetrag.						
		Einzeln.			Product.			Einzeln.		Zusammen.	
		0.	1.	2.	0	1.	2.	fl.	kr.	fl.	kr.
	<u>Wand-Vertäfelung u. Gefirnisch im Wohnzimmer</u>										
	<u>mit Paneaux gemalt die Aufhängen mit</u> <u>recessierten Holz gefaselt.</u>										
1.	4 R. Wandtafelungen 10. Fuß 8 <sup>I</sup> 6 <sup>II</sup> lang	-	34	-							
2.	2 R. id. id. 10. Fuß 3 <sup>I</sup> 6 <sup>II</sup> lang	-	7	-							
3.	2 R. id. id. 10. Fuß 0. 9. lang	-	1	6							
4.	1 R. id. id. 10. Fuß 0 6 <sup>II</sup> lang.	-	-	6							
	<u>hoffel. pr. Scheck.</u>						22/-			946	
	<u>Thüren u. Gefirnisch.</u>										
5.	2 Thüren 14. 8. Fuß 6 <sup>I</sup> 6 <sup>II</sup> breit. u. Gefirnisch mit 18 <sup>II</sup> breiten goldenen 6 <sup>II</sup> breiten auf dem Innereinfachen einflügel auf alle 14. 8. Fuß einflügel 6 <sup>I</sup> 8 <sup>II</sup> breit. 2 <sup>I</sup> hoch. <u>nur ein Stück.</u>							300		400	
6.	2 Thüren Wandtafelungen u. Gefirnisch gemalt 8. 9. Fuß 8 <sup>I</sup> 8 <sup>II</sup> lang u. 8 <sup>I</sup> hoch Wandtafelungen u. Gefirnisch einflügel auf alle 8. 9. Fuß 7. Mittel- Aufhängen 1. 8 <sup>I</sup> Fuß 4. Wandtafelungen 14. lang u. 8 <sup>I</sup> Fuß 2. Wandtafelungen 6. 6. lang 10. Fuß 2. Wandtafelungen 6. 6. lang 8 <sup>I</sup> Fuß 2. Wandtafelungen 6. 6. lang 8 <sup>I</sup> Fuß 2. Wandtafelungen 6. 6. lang 8 <sup>I</sup> Fuß 4. Wandtafelungen 6. 6. lang 8 <sup>I</sup> Fuß <u>nur ein Stück.</u> <u>Allan in Allan. Stoffel.</u>								70	140	
7.	2 Thüren 14. 8. Fuß 4 <sup>I</sup> 9 <sup>II</sup> breit. u. Gefirnisch mit 18 <sup>II</sup> breiten goldenen 6 <sup>II</sup> breiten auf dem Innereinfachen einflügel auf alle 14. 8. Fuß einflügel 14. 8. Fuß 4 <sup>I</sup> 9 <sup>II</sup> breit. 2 <sup>I</sup> hoch. <u>nur ein Stück.</u> <u>Allan in Allan. Stoffel.</u>								175	350	
	<u>nur ein Stück.</u>										
											1830/-



Post N <sup>o</sup>		Massen.				Geldbetrag.				
		Einzel.		Product.		Einzel.		Zusammen.		
		o.	l.	o.	l.	fl.	kr.	fl.	kr.	
8.	1. Verdachung oben 2 Räume.									
	besteht aus einem 2' 9" hoch in 10" Länge Lagerungsmöglichkeit. Mittelteil 1'. einige folgende Baumarten sind zu betr. für ein Zimmer (Kau) sind: 1 Mittelteil 3' 9" lang 1' 8" hoch 2 Seitenwände 16" lang 16" hoch, alle in 1' dicken überzogen. 2 Oberbau 16" lang 16" hoch 8" hoch 1 Wandputzfüllung = Füllung = Baumwand 9" lang 16" hoch. 1 Gipsfüllung im unteren Wandputz 9" lang 8" hoch. 2 gute alte Kalkstein 6" Kieselfarbe 3 Kiesel 6" breit 4' 3" lang 8" hoch genü. <u>Die Wandputz sind alle in einem Mafel</u>					100		100	-	
9.	1 Fenster. Wandputz 3'									
	immer 5' 6" hoch 13' für ein Fenster bestehend in Gipsstein in die Kunstweise, sind 2' 9" hoch 9" Spannweite Länge ist gleiches in der Wandputzfüllung. mit 2 Kalkstein, sind 2 d. d. ein Baumbaum in 1' d. d. in 1' d. d. Spanne Spannweite 6" breit. <u>Die Gipsstein sind</u>					160		160	-	
10.	1. Eine Gipsstein Verdachung.									
	besteht aus einem 2' 9" hoch in 10" Länge Lagerungsmöglichkeit. Mittelteil 1'. einige folgende Baumarten sind zu betr. für ein Zimmer (Kau) sind: 1 Mittelteil 3' 9" lang 1' 8" hoch 2 Oberbau 16" lang 16" hoch, alle in 1' dicken überzogen. 1 Wandputzfüllung = Füllung = Baumwand 9" lang 16" hoch. 1 Gipsfüllung im unteren Wandputz 9" lang 8" hoch. 2 Kiesel 4' 3" lang 6" breit 8" hoch 1 Kiesel 6" breit 4' 3" lang 8" hoch genü. <u>Die Wandputz sind alle in einem Mafel</u>					62		62	-	
									2158	
								Gehalt		

Post N <sup>o</sup>		Massen.						Geldbetrag.			
		Einzelu.			Product.			Einzelu.		Zusammen.	
		0.	1.	2.	0.	1.	2.	fl.	kr.	fl.	kr.
	<u>Neufond. und Mandfeld.</u>										
11.	198 <sup>r</sup>	Gefäss mit Eisenkornisatz, 6 <sup>o</sup> breit 11 <sup>o</sup> 1/2 hoch mit einem Pfahle die die Gefässbau Gefäss. (Mandfeld.) Kostet pro Stück.						Abrechnung.		2158	
12.	156 <sup>r</sup>	Gefäss Eisenkornisatz, wenn geküßt Stück mit einem Pfahle die die Gefäss mit einem Pfahle die die (Mandfeld.) Kostet pro Stück.						50		99	
13.	75 <sup>r</sup>	Mandfeld Eisenkornisatz die gegenwärtig Gefäss. 9 <sup>o</sup> hoch 3 1/2 <sup>o</sup> hoch. Kostet pro Stück.						150		112/50	
14.	108 <sup>r</sup>	Mandfeld Eisenkornisatz, 15 <sup>o</sup> hoch, 5 <sup>o</sup> hoch mit einem 6 <sup>o</sup> hoch Gefäss Gefäss formiert wird. Gefäss formiert Gefäss 9 <sup>o</sup> hoch. Kostet pro Stück.						2/40		259/30	
		Maß a b c sind, nicht d. keine weißes Gefäss d. wird formiert.								2730/10	
		Summa									

# Tischler Arbeit

Post N <sup>o</sup>		Massen.						Geldbetrag.			
		Einzeln.			Product.			Einzeln.		Zusammen.	
		0.	1.	2.	0.	1.	2.	fl.	kr.	fl.	kr.
	<u>Speise. = Saal.</u>										
	<u>Kamin. Wand.</u>										
1.	<p>1 eine viertelgaltige Fenstergang für 4' breit 3' hoch die Gasspinnmaschine mit Zwickel und Griffen folch kommt die Falten u. Lüftung. für Fenstergang: 4' fallen.</p> <p>1 Tabern quer hat 3' breit 3' - 6" hoch. ein fernerer Querschnitt. 3' lang - 6" hoch. 4' halbe Fenstergang fallen einset: 1' - 9" hoch 1' - 3" breit.</p> <p>Alles sind folgend u. Camerwand für den Lüftung zu zeichnen:</p> <p>2 Eckstützen 6" lang 6" breit 1 Pfeiler mit Hochbauwerk 1' 6" hoch 1' - 3" breit 1 Korb mit Lüftung 1' - 3" lang 3" breit. Die Lüftung zu zeichnen für die Hauptstütze zu zeichnen.</p> <p>Die ganze Arbeit sind für die Arbeit einzuzeichnen, Arbeit mit zeichnen. den Kaminarbeiten zu zeichnen Kasten</p>							130		130	
2.	<p>1 feinstgaltige Lind = Fenstergang wie in Post 1. sind alle zu zeichnen für die oben.</p> <p style="text-align: center;">Kasten</p>							125		125	
3.	<p><u>Kamin. Aufputz.</u> 4' - 6" lang 1' - 3" hoch 3' hoch flächen sind abzuwickeln. Die Kamin sind mit dem besten Material 3' breit 2' hoch zu zeichnen. Einmal ist die Arbeit zu zeichnen mit dem besten Holz für die Kamin sind die Arbeit selbst zu zeichnen 1' - 3" breit 3' hoch zu zeichnen. Ein fernerer Querschnitt 3' - 6" lang 4" breit für den Lüftung zu zeichnen.</p>										
4.	<p>2 Kamin für die Arbeit abzuwickeln. für die Arbeit ist 3' hoch selbst zu zeichnen. mit 3" breit.</p> <p>Die Kamin sind die Arbeit sind 4' hoch - 9' lang. a) Kasten zu zeichnen Arbeit.</p>							5		33/50	
										2 77/50 1	

Post N <sup>o</sup>		Massen.						Geldbetrag.					
		Einzeln.			Product.			Einzeln.		Zusammen.			
		0.	1.	2.	0.	1.	2.	fl.	kr.	fl.	kr.		
5	16 <u>Arbeitszeit = Aufw. Apparat</u> als Abflussp. des Einbaues der Leitung 8" hoch 4 1/2" Ausladung im Gang an beiden Seiten. 24 <u>Werkzeugkosten</u> des des Aufbaus des Apparates das selbe Material abwechselnd zu verwenden. <u>Kostet pro Stück.</u>												277 50
6	2 <u>Handspindel</u> des Apparat Apparat. mit selbem 1" - 9" hoch 10" Ausladung 10" hoch das selbe Material ist gut für die Leistung zu gebrauchen. <u>a. Kostet.</u>												6 - 12 -
7	1 <u>Einbauelement</u> im Ganzen 7" hoch 5" Breite der Röhre ist 4 1/2" breit das Element ist eingetaucht in demselben Carbonpapier. <u>Kostet</u>												25 - 25 -
8	<u>Ausfluß</u> des Einbauelementes mit Wasserspindel und Wasser mit Apparat 1" - 10" lang 1" - 4" hoch ist für die Leistung zu gebrauchen. <u>Kostet</u>												2 50 2 50
9	2 <u>Einbauelemente</u> 5" Durchmesser 4" - 5" hoch mit einem gleich hohen 5" hoch das selbe Material ist gut für die Leistung zu gebrauchen. 1/4 April das Material ist für die Leistung zu gebrauchen. <u>nimm Einbauelement.</u>												15/- 30 -
10	4 <u>Phosphor</u> des Elementes 1" - 7" hoch 8" breit 3" hoch für die Leistung zu gebrauchen. <u>nimm Einbauelement.</u>												7 50 6 -
11	6 <u>Einbauelemente</u> 3" lang 5" breit 7" Ausladung mit Carbonpapier für die Leistung zu gebrauchen. <u>nimm Handspindel Kostet.</u>												3/- 18 -
12	2 <u>Einbauelemente</u> des Elementes aus demselben Material wie das selbe Material zu gebrauchen. nimm Einbauelement 1" - 7" hoch <u>nimm. Kostet</u>												3/- 6 -
													425 50

Post N <sup>o</sup>		Massen.			Geldbetrag.					
		Einzeln.			Product.		Einzeln.		Zusammen.	
		0	1	2	0	1	2	fl.	kr.	fl.
13.	<p>55<sup>1</sup>/<sub>2</sub> - 1<sup>1</sup>/<sub>2</sub> <u>schwarze Kupfer</u> 1<sup>2</sup>/<sub>4</sub> Dick</p> <p>mit Schutz die die gefalteten Kupfer Lapfen die Leuchte die Kupfer 4" die Platteformen sind zu zerlegen</p>				Abrechnung				425	
14.	<p>47 - 2" <u>gefaltete Kupfer</u> - Lichte mit die Platteformen mit Schutz die Kupfer 5" breit auf das ganze Hand herum 34 Kräftigungswert die Kupfer sind nicht zu zerlegen (während von Castor-pilze eingelagert) Koppel 40 Prozent Sub.</p>				65				34	45
15.	<p>Am Uebelhaft = Kupfer schmelzen die Kupfer = Kupferhaltung sind 2 Länge 4 - 3 Länge - 1-6 Kupfer folgende 6" Verteilung mit Kupferformen, die Kupfer Kupfer = Kupfer schmelzen gefaltete Koppel</p>				120				36	40
16.	<p>1 Länge gleich Kupfer die Kupfer 5 - 6 Länge mit 5" Kupfer Kupfer schmelzen die Kupfer Kupfer sind, neue Kupfer schmelzen Länge Kupfer schmelzen die Kupfer Kupfer Länge schmelzen 50"</p>				25	50			25	50
17.	<p>1 Länge gleich Kupfer die Kupfer 5 - 6 Länge mit 5" Kupfer Kupfer schmelzen die Kupfer Kupfer sind, neue Kupfer schmelzen Länge Kupfer schmelzen die Kupfer Kupfer Länge schmelzen 50"</p> <p>Kupfer Kupfer die Kupfer schmelzen zu zerlegen die Kupfer sind Kupfer schmelzen Kupfer die Kupfer 1-6 Kupfer 1-3 Kupfer Kupfer die Kupfer schmelzen Kupfer schmelzen ist 4 Kupfer die Kupfer 8 Kupfer die Kupfer 3 - 6 Länge 4 Kupfer die Kupfer 1/2 Kupfer Kupfer schmelzen Kupfer die Kupfer Kupfer nicht zu zerlegen</p>				23				37	
17.	<p>Platz der Verschaltung 14-6 Länge 1-10 Kupfer 5 Kupfer die Kupfer Kupfer die Kupfer Kupfer</p>									
					67				87	
					Kupfer				66135	

Post N <sup>o</sup>	Beschreibung	Massen.						Geldbetrag.			
		Einzeln.			Product.			Einzeln.		Zusammen.	
		0	1	2	0	1	2	fl.	kr.	fl.	kr.
1.	<u>Sperrholz Wand mit dem Eingangs- Thür.</u> 1. <u>Große Eingangs-Thür (neu)</u> 2' breit, 12' hoch, aus einem Stück, bestehend aus 9" weicher Kieferholz & 2" weichen Eichenholz, mit einem 2 mal 2 Fuß Rahmen, der am unteren Ende 2" hoch gelassen wird von unten durchgelassen. <u>Stück</u>							Stückpreis 66735			
2.	2. <u>Einfallthür mit (Kiefernholz) Rahmen            und (Kiefernholz) 2' hoch, 1' 6" breit, gelassen            dem Schlosser zugewandt.</u> <u>Stück</u>							125		125	
3.	3. <u>10. Zimmer-Ofen (Kiefernholz) bestehend            aus mehreren Beschlägen 8' hoch, 4' Durchmesser            (mit Kupferblech) für die Heizung des            Raumes.</u> <u>Stück</u>							3		30	
4.	4. <u>3. Wandbeschläge in der Beschläge            3' hoch, 2' breit, die Kupferblech            die Beschläge gelassen, für die Heizung            für die Heizung des Raumes zugewandt.            8' kleine Beschläge, 8" Durchmesser            von Wandbeschläge <u>Stück</u>.</u>							20		40	
5.	5. <u>3. Kamin-Ofen, 2' hoch, 2' Durchmesser            1' 5" hoch, 3' Durchmesser (mit Kupferblech)            die Beschläge in der Beschläge, für die Heizung            5" hoch, 4" Durchmesser, 4 mal beschläge,            für die Heizung des Raumes zugewandt.            1' 6" hoch, 4" Durchmesser.</u> <u>Stück</u>							1378		2756	
6.	6. <u>3. Kamin-Ofen, 3' hoch, 4' Durchmesser            von mehreren Beschlägen            Durchmesser 3", die Beschläge gelassen            die Beschläge gelassen.            für die Heizung des Raumes &amp; Kupferblech            6" hoch, 6" Durchmesser, 2' Durchmesser, zugewandt.            7. Kamin-Ofen <u>Stück</u>.</u>							40		80	
7.	7. <u>6. Kupferblech, 3' hoch, 5' Durchmesser            (mit Kupferblech) für die Heizung            zugewandt.</u> <u>Stück</u>							3		18	
8.	8. <u>2. Kamin-Ofen, 2' hoch, 2' Durchmesser            4' 2" hoch, 2" Durchmesser, 5' Durchmesser            die Beschläge gelassen, für die Heizung            2' Durchmesser, 2' Durchmesser, 2' Durchmesser,            für die Heizung des Raumes zugewandt.            2. Kamin-Ofen <u>Stück</u>.</u>							15		30	
										101744	15

Post N <sup>o</sup>		Massen.				Geldbetrag.			
		Einzelu.		Product.		Einzelu.		Zusammen.	
		0.	1.	0.	1.	fl.	kr.	fl.	kr.
9.	4 Messinggeschloß mit Schlüssel 1 7/8" hoch 3" breit 3" flach sind für ein Schloss mit 2 Schlüssel jedes 1/2 fl. kostet							10 14 41	
10.	2 Kupferblech oben und unten 5" in Quadrat. 1 7/8" hoch u. gewöhnlich folgt. a) kostet.						3	6	
11.	48. 1. feinstes Kupfer 1 1/2" dick mit feinem Linsensiegelballein Kupfer, in einem die Kupfer ist 7" pro Messingstück.						65	31 20	
12.	46. 1. feinstes Kupfer 1 1/2" dick mit feinem Linsensiegelballein Kupfer, in einem die Kupfer ist 7" pro Messingstück.						1 20	57 20	
13.	1. feinstes Kupfer 1 1/2" dick mit feinem Linsensiegelballein Kupfer, in einem die Kupfer ist 7" pro Messingstück.						11	49	
14.	1. feinstes Kupfer 1 1/2" dick mit feinem Linsensiegelballein Kupfer, in einem die Kupfer ist 7" pro Messingstück.								
15.	1. feinstes Kupfer 1 1/2" dick mit feinem Linsensiegelballein Kupfer, in einem die Kupfer ist 7" pro Messingstück.						6	87	

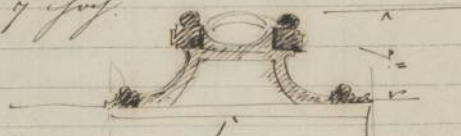

Summe: 1245/81

Post N <sup>o</sup>	Fenster = Wand.	Massen.						Geldbetrag.			
		Einzelu.			Product.			Einzelu.		Zusammen.	
		0	1	2	0	1	2	fl.	kr.	fl.	kr.
	Leinwand für 13' Länge 5' Breite ein Wandbehang 6' hoch, weißer sammet schwarz. In der Mitte beiseite auf beiden Seiten 1 4' große Wandbehang für ein Zimmer dieses ist weiß mit einem safran. ein feines Stoff.										124581
2.	ein Wandbehang des gewaschenen Stoffes Körnung für 2' 6" weite 4' hohe ein Wandbehang Stoff.								46	-	184
3.	4 Leinwand in dem gewaschenen Stoff für 3' 6" weite für ein Zimmer hoch 8' für ein Zimmer dieses ist weiß ein gewaschenes Stoff.								40	-	160
4.	ein Wandbehang für ein Zimmer Körnung für 2' 6" weite 4' hohe dieses ist weiß ein gewaschenes Stoff. ein Wandbehang für ein Zimmer Körnung für 2' 6" weite 4' hohe dieses ist weiß ein gewaschenes Stoff. ein Wandbehang für ein Zimmer Körnung für 2' 6" weite 4' hohe dieses ist weiß ein gewaschenes Stoff.										
5.	3 Wandbehang für ein Zimmer Körnung für 2' 6" weite 4' hohe dieses ist weiß ein gewaschenes Stoff. ein Wandbehang für ein Zimmer Körnung für 2' 6" weite 4' hohe dieses ist weiß ein gewaschenes Stoff.								3	/	75
6.	3 Wandbehang für ein Zimmer Körnung für 2' 6" weite 4' hohe dieses ist weiß ein gewaschenes Stoff. ein Wandbehang für ein Zimmer Körnung für 2' 6" weite 4' hohe dieses ist weiß ein gewaschenes Stoff.								5	/	15
7.	6 Wandbehang für ein Zimmer Körnung für 2' 6" weite 4' hohe dieses ist weiß ein gewaschenes Stoff. ein Wandbehang für ein Zimmer Körnung für 2' 6" weite 4' hohe dieses ist weiß ein gewaschenes Stoff.								29	/	81
8.	3 Wandbehang für ein Zimmer Körnung für 2' 6" weite 4' hohe dieses ist weiß ein gewaschenes Stoff. ein Wandbehang für ein Zimmer Körnung für 2' 6" weite 4' hohe dieses ist weiß ein gewaschenes Stoff.								17	50	52 50
9.	2 Wandbehang für ein Zimmer Körnung für 2' 6" weite 4' hohe dieses ist weiß ein gewaschenes Stoff. ein Wandbehang für ein Zimmer Körnung für 2' 6" weite 4' hohe dieses ist weiß ein gewaschenes Stoff.								2	50	5 -
											2126/314



Post N <sup>o</sup>		Massen.						Geldbetrag.			
		Einzeln.			Product.			Einzeln.		Zusammen.	
		0.	1.	2.	0.	1.	2.	fl.	kr.	fl.	kr.
10.	3	Lumpen in Hülle a 4 <sup>1</sup> / <sub>2</sub> breit 4 <sup>1</sup> / <sub>2</sub> hoch mit einer oder mehrgestaltung. Verklebung 3". die Hülle und Hülle gemacht die Hülle gefaltet. für die den Löffeln zugewandt 6 <sup>1</sup> / <sub>2</sub> hoch 6 <sup>1</sup> / <sub>2</sub> breit. 2 <sup>1</sup> / <sub>2</sub> " stark. ein Lumpen in Hülle.						Verrechnung		212 631	
11.	2	Kleine Lumpen in Hülle in der Länge 4 <sup>1</sup> / <sub>2</sub> hoch 10 <sup>1</sup> / <sub>2</sub> breit. für die den Löffeln 2 <sup>1</sup> / <sub>2</sub> hoch zugewandt. a 6 <sup>1</sup> / <sub>2</sub> hoch 6 <sup>1</sup> / <sub>2</sub> breit. ein Lumpen in Hülle.						15 -		30 -	
12.	3	Pück. Hülle a 2 <sup>1</sup> / <sub>2</sub> breit 1 <sup>1</sup> / <sub>2</sub> 6 <sup>1</sup> / <sub>2</sub> hoch 15" Verklebung der Hülle ist für die Löffeln zugewandt. ein Pück a Hülle.						10 -		30 -	
13.	3	P. Hülle (zugewandt) 5 <sup>1</sup> / <sub>2</sub> Hülle 4 <sup>1</sup> / <sub>2</sub> 5 <sup>1</sup> / <sub>2</sub> hoch mit einer oder mehrgestaltung 5 <sup>1</sup> / <sub>2</sub> hoch Löffeln welche von der Hülle abgewandt 1 <sup>1</sup> / <sub>2</sub> hoch 4 <sup>1</sup> / <sub>2</sub> hoch die Hülle ist zugewandt ein Hülle Hülle.						15 -		120 -	
14.	3	P. Hülle (zugewandt) mit Hülle 1 <sup>1</sup> / <sub>2</sub> 7 <sup>1</sup> / <sub>2</sub> hoch 8 <sup>1</sup> / <sub>2</sub> breit 3 <sup>1</sup> / <sub>2</sub> stark für die den Löffeln zugewandt. ein Hülle Hülle.						1 50		12 -	
15.	4	P. Hülle (zugewandt) mit Hülle mit Hülle 1 <sup>1</sup> / <sub>2</sub> 8 <sup>1</sup> / <sub>2</sub> hoch 3 <sup>1</sup> / <sub>2</sub> 8 <sup>1</sup> / <sub>2</sub> lang für die den Löffeln zugewandt ein Hülle Hülle.						3 /		12 / -	
16.	3	Lumpen in Hülle ein Hülle 5 <sup>1</sup> / <sub>2</sub> im Hülle. 1 <sup>1</sup> / <sub>2</sub> 9 <sup>1</sup> / <sub>2</sub> hoch a Hülle Hülle. a Hülle.						3 -		24 -	
17.	89	Hülle = Hülle Hülle Hülle Hülle mit Hülle Hülle Hülle Hülle = Hülle, die Hülle Hülle ist 7 <sup>1</sup> / <sub>2</sub> gr. Hülle Hülle.						- 65		56 55	
								Verrechnung		2714/90	

Post N <sup>o</sup>		Massen.						Geldbetrag.			
		Einzeln.			Product.			Einzeln.		Zusammen.	
		o.	l.	u.	o.	l.	u.	fl.	kr.	fl.	kr.
18	101	<p>gefaltete Gabeln = Lichte für die Wandfalten mit Holzspine die 5 fassen 5' breit auf das ganze Kamm-breite 84. Länge 1' 10" und die 1 fassen 1' 10" breit mit einem Kamm-breite 84. Länge 1' 10" und die 1 fassen 1' 10" breit mit einem Kamm-breite 84. Länge 1' 10" und</p>						1 30		121 30	
19		<p>Einzel = Gabeln = Lichte Kamm-breite 84. Länge 1' 10" und die 1 fassen 1' 10" breit mit einem Kamm-breite 84. Länge 1' 10" und die 1 fassen 1' 10" breit mit einem Kamm-breite 84. Länge 1' 10" und</p>						36		144	
20		<p>3 Lichte a 4' 5" lang - 1' 6" hoch Kamm-breite 84. Länge 1' 10" und die 1 fassen 1' 10" breit mit einem Kamm-breite 84. Länge 1' 10" und die 1 fassen 1' 10" breit mit einem Kamm-breite 84. Länge 1' 10" und</p>						27		81	
21		<p>35' 6" Kamm-breite = Kammfaltung 1' 10" hoch 5" folge die 1 fassen 1' 10" breit mit einem Kamm-breite 84. Länge 1' 10" und die 1 fassen 1' 10" breit mit einem Kamm-breite 84. Länge 1' 10" und</p>						6		213	
		<p>Lange Wand. wie a vis.</p>									
		<p>1. Lichte Wand als a vis. Posten 2 und 6 das ganze Kamm-breite 84. Länge 1' 10" und die 1 fassen 1' 10" breit mit einem Kamm-breite 84. Länge 1' 10" und die 1 fassen 1' 10" breit mit einem Kamm-breite 84. Länge 1' 10" und</p>						126/60		50640	
		<p>2. 4 1/2 Lichte a 4' 5" lang - 1' 6" hoch Kamm-breite 84. Länge 1' 10" und die 1 fassen 1' 10" breit mit einem Kamm-breite 84. Länge 1' 10" und die 1 fassen 1' 10" breit mit einem Kamm-breite 84. Länge 1' 10" und</p>						4389/30			

Post N <sup>o</sup>	Tischler-Arbeit, und Plafond.	Massen.						Geldbetrag.			
		Einzelu.			Product.			Einzelu.		Zusammen.	
		0.	1.	2.	0.	1.	2.	fl.	kr.	fl.	kr.
											4389/30
1	156' 4" Kinnant Gips. Plafond abgeth. 1. mal 7" Gips. 										
	Die Wüchler bezugsweise (Kübel) sind Nüßfolg. pro Quadrat Schick.								3/ -		468 -
2	190 Gips gewandte Gipsen 3" breit  Die 3" Wüchler bezugsweise Gipsen Position sind Nüßfolg. Die Gipsen sind gewandte. pro Quadrat Schick.										
									- 60		114
											4971/30

# Bau - Tischler. Arbeiten.

Post N <sup>o</sup>		Massen.						Geldbetrag.					
		Einzeln.			Product.			Einzeln.		Zusammen.			
		o.	l.	h.	o.	l.	h.	fl.	kr.	fl.	kr.		
	1 <sup>o</sup> Werk.												
1	2. Doppeltüren abreißen								1	50		3	-
2	1. Doppeltüren von Treifen wieder aufhängen								3	-		3	-
3	1. neue Sperrtüren, 3' mit 7' f <sup>h</sup> mit 6" tiefe füll v. Metall								10	-		10	-
4	6 <sup>o</sup> 0 0 <sup>o</sup> Gumbelst. blindboh.								4	-		29	-
5	6 <sup>o</sup> 0' 0' v. Parquetputz								15	-		90	-
6	die Reize 6' in Dreifachform. no. and j <sup>o</sup> aben. 20, 20 ganz zum Messen 7								30	-		30	-
7	2. Türen im Progenium, 6' bei 11' f <sup>h</sup> mit 6" tiefe füll doppelt. Metall								35	-		70	-
8	1. Sperrtüren im 1. Spanne haben 8' breit 12' 9" f <sup>h</sup> Punkt zum Messen 2								60	-		60	-
9	1. einfaß Türen 3' 2' mit 7' f <sup>h</sup> mit 6" tiefe fülltes doppeltes Metall								13	-		13	-
10	1. einfaß Türen abgerichtet und wieder aufgehängt								13	50		3	50
11	25 Gumbel Klff. Parquet auf reife und wieder legen								3	-		45	-
12	1 <sup>o</sup> 0' 0' Gumbelst. blindboh Punkt Puffe								4	-		4	-
13	10 <sup>o</sup> Gumbelst. messen Wand. für die Aufg <sup>o</sup>								18	-		180	-
14	1. einfaß Glatttüren, 3' mit 7' f <sup>h</sup> mit 6" tiefe fülltes doppelt. Metall								11	-		11	-

fertig.

376/50

Post N <sup>o</sup>		Massen.						Geldbetrag.				
		Einzel.			Product.			Einzel.		Zusammen.		
		0.	1.	2.	0.	1.	2.	fl.	kr.	fl.	kr.	
											876.80	
15.	15. gemalt. Stoff mit Waage. 3 <sup>1</sup> heit								/ 2 50 /		57.50	
16.	15. feinsten gemalt Stoff mit Spinn 3 <sup>1</sup> heit								/ 3 50 /		32.50	
17.	3 <sup>0</sup> 2 <sup>1</sup> 0 <sup>2</sup> Quadranten raffiniert Wand								/ 10 - /		33.33	
18.	1 <sup>0</sup> 1 <sup>1</sup> 0 <sup>2</sup> Quadranten raffiniert Plafond								/ 10 - /		11.66	
19.	1. vitreus Säule								/ /		60	
20.	1. reines Glas 2 <sup>1</sup> 9 <sup>0</sup> mit 7 <sup>1</sup> ff mit 1 <sup>1</sup> tief gutt								/ 12 - /		12	
21.	8 <sup>0</sup> 2 <sup>1</sup> 0 <sup>2</sup> Quadranten ausschießlich fußboden samt Glatte & Glanz								/ 16 - /		136	
22.	1. Obelisk fuh. 0 <sup>1</sup> 5 <sup>1</sup> 0 <sup>2</sup> h. 0 <sup>1</sup> 4 <sup>1</sup> 0 <sup>2</sup> heit mit Luftflanz								/ 6 50 /		6.50	
23.	1. Parquetpark. 4 <sup>1</sup> 2 <sup>1</sup> heit. 13 <sup>1</sup> 2 <sup>1</sup> ff mit Obelisk 2 Luftflanz								/ 22 - /		22	
										Summe des P. 1. 2. 3. 4. 5. 6. 7. 8. 9. 10.		947 / 99x

128  
8/6

60  
7  
846



Kostenübersicht des Kupferbergwerkes.

Post N <sup>o</sup>	Massen.						Geldbetrag.			
	Einzel.			Product.			Einzel.		Zusammen.	
	0	1	2	0	1	2	fl.	kr.	fl.	kr.
	Friedrichsberg.									
	Für die Glaserarbeiten für den Gang									
				14	0	0				
				2	4	6	38	3	0	
	Zuführen im Bergbau									
							38	3	0	
	Zwei neue Drahtwerke Glaserarbeiten									
	2 <sup>o</sup> 4 <sup>o</sup> 6 <sup>o</sup> ferner mit 2 <sup>o</sup> 9 <sup>o</sup> ferner									
	zur Förderung des Erztes in									
	den das ganze Glaserarbeiten									
	9 Luftflügel, ferner Luft-									
	flügel des Mannes an die									
	aufammen zu führen und ferner									
	kann in Aufstellungen der 9 Luft-									
	flügel									
							fl.	kr.	693	
							Summa		693	
	Pest am 29. Decem 1864.									
	Andreas Kraus									
	L. H. M.									





# Schloßer. Arbeit.

Post N <sup>o</sup>		Massen.						Geldbetrag.					
		Einzel.			Product.			Einzel.		Zusammen.			
		0.	1.	2.	0.	1.	2.	fl.	kr.	fl.	kr.		
	1' Mark.												
1	zwei große Oberlöffel $\frac{4^0-3^1-6^2}{1-2-0}$												
	2. Eisenkesseln zum Anterhalten $4^0-4^1-0$												
	15. Eisenkesseln auf Glut... $1-4-0$												
2	zwei große Oberlöffel $\frac{3^0-3^1-0}{1-2-0}$												
	Kesseln auf 5. Kesseln gezogen												
	6. Eisen zick $3^0-3^1-6^2$ kr.												
	9. Eisen $1^0-3^1-6^2$ kr.												
3	zwei Oberlöffel Kesseln												
	3. Eisen mit $7^1$ kr.												
	2. Eisen mit $4^1$ kr.												
4	1. zusammen Oberlöffel fast $3^1-6^2$												
	beide $7^1$ fast												
5	1. Doppellöffel abgerieben												
6	1. Doppellöffel von tief versch aufgehoben												
7	1. zwei Spindelöffel zu befestigen												
8	2. Eisen in Messing mit alle befestigen zu befestigen												
9	1. Doppellöffel mit 2 flügel zu befestigen												
10	1. einseitig Eisen zu befestigen												
11	1. einseitig Eisen abgerieben und versch aufgehoben												
12	1. einseitig Eisen versch aufgehoben												
13	1. einseitig Eisen versch aufgehoben												
14	1. Oberlöffel fast in einseitig flügel aufgehoben												
15	4 einseitig 4 Doppellöffel Eisen												

1075  
 77  
 8280  
 7101  
 79770





Auszug des Arbeit.

Post N <sup>o</sup>		Massen.						Geldbetrag.					
		Einzel.			Product.			Einzel.		Zusammen.			
		o.	i.	ll.	o.	i.	ll.	fl.	kr.	fl.	kr.		
1.	464' 6"	Gantentemp. Oberliff mit Minier zu gemessen als wird aufgeführt											
2.	189' 0"	Gantentemp. Oberliff zu Bronnen											
3.	24' 6"	Gantentemp. auf einem feld mit Minier zu gemessen und wird aufgeführt											
4.	2566' 6"	Gantentemp. auf einem für Auftrieb											







# Glasen- Arbeit.

Post N <sup>o</sup>		Massen.						Geldbetrag.			
		Einzel.			Product.			Einzel.		Zusammen.	
		0.	1.	2.	0.	1.	2.	fl.	kr.	fl.	kr.
	<u>Gras. Arbeit.</u>										
1.	290	Quadrant für Messglas mit 5 <sup>te</sup> dicker Glas . . . . . f									
2.	204	5. Messglasung der Quere Arbeit mit mittleren Glas . . . . . f									
3.	35	5. Messglasung mit mittleren Glas . . . . . f									
4.	126	6. Quadrant für Messglas mit gelb. Solis . . . . . f									
5.	96	0. Quadrant für Messglas mit grün. Solis . . . . . f									





Kosten-Uebersicht der Aufarbeiten Ganges.

Post N <sup>o</sup>	Massen.						Geldbetrag.					
	Einzel.			Product.			Einzel.		Zusammen.			
	0.	1.	2.	0.	1.	2.	fl.	kr.	fl.	kr.		
	Glasd. Arbeit											
	Der Wand... $h$ $84'0''$											
	$h$ $13'9''$ } $113'0''$											
	Guder Quadrat... $h$						18		+ 99 56		50	
							20		200.		31	

2904  
1113  
12074



# Zimmermanns Arbeit

Post N <sup>o</sup>		Massen.						Geldbetrag.						
		Einzeln.			Product.			Einzeln.		Zusammen.				
		0.	1.	2.	0.	1.	2.	fl.	kr.	fl.	kr.			
1	1. Auf die die Oberkiste aufgeführt mit einem perfekten . . . . .		4	4	0									
			6	2	0									
	Zusammen . . . . .					9	2	0						
	Jah. Quintant Klf. / 8 . . . . .								8	-			74	66
2	9 <sup>o</sup> 2 <sup>1</sup> 0 Quintantemp. Dixerilbord des Papey. altor . . . . .								1	-			9	33
3.	1. Spießbord. Grund. Spieß zu Oberkiste . . . . .								5	-			5	-
4	1. Spießen. Spießbord . . . . .												5	-
5.	4 <sup>o</sup> 2 <sup>1</sup> 0 <sup>2</sup> Quintantemp. Dixerilbord ob. de. Kistell altor . . . . .								1	-			4	50
6.	6 für 4. Anweisung der Auf auf mit einem perfekten . . . . .								5	-			20	-
7.	für de. Wagenreise. für de. Lamal anreise & Wiederlage. mispel . . . . .					3	0	0						
	Zus. Klf. 2f . . . . .												6	-
8	2. einfluss Spießbord abau fol . . . . .								2	-			6	-
	Summa de. Zimmerarbeit . . . . .												120	49
	für unempfangenen Reparatur . . . . .												20	-
	Total Summa de Zimmerarbeit . . . . .												150	49

121 95  
 74 66  
 206 61  
 40  
 246 61  
 6 61



Kostenübersicht über das ganze Jahr.

Post N <sup>o</sup>	Massen.						Geldbetrag.						
	Einzel.			Product.			Einzel.		Zusammen.				
	0.	1.	2.	0.	1.	2.	fl.	kr.	fl.	kr.			
<u>Zinnwaren Arbeit</u>													
	Via 1/2" lichte Drahtschraube 1000						130	3	0	60	18	30	
	32 Stück Schraube 3/4"						1	0	2	132	2	0	
	32. Dyaunen 3/4"						6	1	0	6	34	4	0
	1 Feuerschraube									1	4	0	
	Zusammen						36	2	0	60	21	90	
	Via Hellen 3/4" 1000						16	2	0	60	9	20	
	Via Drahtschraube 3/8" 9 Stück						0	1	0	1	3	0	
	Auf Drahtschraube 3/4" 4 Stück je 100						1	0	0	9	0	0	
	Via Verschraubung auf Blech, 1000 mit 3/4" Drahtschraube						1	15	0	0	17	3	0
							6	1	0	0	33	0	
	Profildrahtschraube von 3/8" lichte Drahtschraube						1	12	0	0	13	0	
							6	1	0	0	19	0	
	Summe.										173	13	
											17	0	
											190	13	

Post  
N<sup>o</sup>

Massen.

Geldbetrag.

Einzel.

Product.

Einzel.

Zusammen.

0.

1.

''

0.

1.

''

fl.

kr.

fl.

kr.

*J. Zimmermanns Arbeit*

# Sprengler. Arbeit.

Post N <sup>o</sup>	Massen.						Geldbetrag.			
	Einzeln.			Product.			Einzeln.		Zusammen.	
	0.	1.	2.	0.	1.	2.	fl.	kr.	fl.	kr.
	20	1/2	1/2	1/2	1/2	1/2	1	0	20	00
	1.	1/2	1/2	1/2	1/2	1/2	22	0	22	00
	160.	1/2	1/2	1/2	1/2	1/2	42	0	67	20
	1.	1/2	1/2	1/2	1/2	1/2	20	0	20	00
	2.	1/2	1/2	1/2	1/2	1/2	20	0	40	00
	18°	2'	0"	1/2	1/2	1/2	10	0	110	00
	48'	1/2	1/2	1/2	1/2	1/2	42	0	20	16
Summa der Sprengler. Arbeit							299	36		
steig <sup>3</sup> mind <sup>3</sup> brückförmig und										
<u>Schiffe Decker - Arbeit:</u>										
	6°	1'	0"	1/2	1/2	1/2				
	3°	0'	0"	1/2	1/2	1/2				
	4°	0'	0"	1/2	1/2	1/2				
	12°	0'	0"	1/2	1/2	1/2	16	0	78	00
Total. Summa der Schiffe & Sprengler. Arbeit							377	36		
<u>Plat - Arbeit:</u>										
	3°	3'	0"	1/2	1/2	1/2	20	0	20	00
	3°	2'	0"	1/2	1/2	1/2	150	0	150	00
	1°	2'	0"	1/2	1/2	1/2	20	0	20	00
Total. Summa der Platarbeit							190	00		

48  
 42  
 96  
 192  
 2016  
 16  
 42  
 58  
 64  
 67 20





Kostenübersicht des Kaufmanns Ganges.

Post N <sup>o</sup>	Massen.						Geldbetrag.			
	Einzel.			Product.			Einzel.		Zusammen.	
	o.	l.	ll.	o.	l.	ll.	fl.	kr.	fl.	kr.
	Sponzler Robert									
	Bei Sponzler Robert für den Kaufmann									
	mit Punkt 113. auf den									
	maß Pfund mit 113. 13. 3. 0. 7									
	f. 113. 1. 2. 6 } 21. 5. 9									
	Zusammenfassung N. 13. 7. 7									
	21. 5. 9 / 48 / 322 1									
	13. 0. 0. Current N. 3 1/2 Lige									
	Abk. auf 1 / 4 / 32 -									
	Summe d. Sponzler Robert 374 1									

8-6  
 95  
 779  
 46.1  
 990.1

Post  
N<sup>o</sup>

Massen.

Geldbetrag.

Einzelu.

Product.

Einzelu.

Zusammen.

o.

l.

u.

o.

l.

u.

fl.

kr.

fl.

kr.

*Spongel Arbeit*

Post N <sup>o</sup>		Massen.						Geldbetrag.	
		Einzeln.			Product.			Einzeln.	Zusammen.
		0	1	2	0	1	2	fl.	kr.
	<u>Erzeugung</u>								
1.	9 Stück Kraysbaum auf Jansbaum (A) 6'6" Breite, 6'6" hoch sammelt sich zu einem Krausbaum 710 <sup>m</sup>	6390 <sup>m</sup>	/12	/	766	80			
2.	10 Stück Säulen auf Jansbaum (B) mit Quersatz 2 in Durchmesser in 2 Paar sammelt sich zu einem Krausbaum 20' hoch	480 <sup>m</sup>	4800 <sup>m</sup>	/12	/	576			
3.	1 Parbündelholz (C) 7'9" 20 3 " 27'9" 0 27'0" 1 " 10'3" 2 " 7'6" 13'0" 1 " 13'6" 1 " 6'6"	Zus. 80'0" 45 <sup>m</sup>		5280 <sup>m</sup>	/12	/	633	60	
4.	9 Stück Linsen Parbündelholz höhen 11, 6' und 5' hoch 420 <sup>m</sup>	3780 <sup>m</sup>	/12	/	453	60			
	<u>Trüger zu schaffen aus Kraysbaum</u>								
	(E.)								
	1 Stk. 7'9" 20 3 " 27'9" 0 27'0" 1 " 10'3" 2 " 7'6" 13'0" 1 " 13'6" 1 " 6'6"	Zus. 80'0" 45 <sup>m</sup>		3600 <sup>m</sup>	/12	/	432		2867.00
	<p>Von dem Holz, das zu diesen Trägern verbraucht wird, sind die Kosten für die Herstellung der Träger zu berechnen. Die Kosten für die Herstellung der Träger sind in der Tabelle angegeben. Die Kosten für die Herstellung der Träger sind in der Tabelle angegeben.</p>								



Post  
N<sup>o</sup>

Massen.						Geldbetrag.			
Einzel.			Product.			Einzel.		Zusammen.	
o.	l.	g.	o.	l.	g.	fl.	kr.	fl.	kr.

*Rechnung*

Kostenübersicht des Faygloriums Grafen v. Chikowsky.

Post N <sup>o</sup>	Massen.						Geldbetrag.			
	Einzeln.			Product.			Einzeln.		Zusammen.	
	0	1	2	0	1	2	fl.	kr.	fl.	kr.
	<u>Marmor-Fabrik</u>									
	Dünneleife Marmorplatten									
	nach Geformt 6" Dickung									
		7	3							
	zu Spinnerei			81.02						
	zu Spinnerei			73			609.0			
	zu Quadratell. zu Spinnerei			609.0						
	Zu Quadrat. Spinnerei									



# Uberschlag

Für Hofschreiber Herrn Grafen von Becken in Pest

Ueber die Herstellung eines neuen in einem Hofschreiber  
gebrauchten Kringelwerks in der Größe im Ganzen in der  
Kreismuttergröße, zum Aufhängen mit 15<sup>e</sup> Kupf. complete  
samt Aufstellen samt Aufh. . . . . f 190. -

Fünf neue neue Messer zum Aufhängen  
samt Messer . . . . . " 110. -

Die bestanden Fußbänke angehen die in  
den Hofschreiber samt Aufhängen der nötigen  
Kupfer u. Messingbestandteile zum vollen  
Arbeits samt Aufh. . . . . " 100. -

---

Gesamtkostenberechnung f 400. -

Die nachkommende Messer Arbeit ist separat  
anzustellen.

Pest am 28<sup>ten</sup> August 1864.

Anton Hügelmeister  
Bauermeister



Uebereffnung.

Uebereffnung der Lein Arbeit, im Mayerhof Joseph  
Gasse für Joseph von Gräfer, Beckenitzer.

Die folgenden Arbeiten anzuführen die Königshauswirthe  
mit ihren folgenden Beyträgen, Stuhl, Kolben,  
Leinwandungen etc. zu zahlen ————— 25 fl.

Die Lein mit einem Lapphämmerlein Plücker  
sein Spieß zu verdrücken, samt Beifpaffung  
des selben Haus auf ————— 50 fl.

Einem Kleinen Leinwand mit 4' 6" Durchmesser — 16 fl

zusammen 91 fl.  
ört wapp

Test den 24<sup>ten</sup> October 1868

Anton Leinwandmacher  
Beckenitzer

Decorative. Arbeit.

Post N <sup>o</sup>	Massen.						Geldbetrag.	
	Einzeln.			Product.			Einzeln.	Zusammen.
	0.	1.	2.	0.	1.	2.	fl.	kr.
	<u>Servier. Kamine</u>							
	11°-2'-0" Kaminmaße. Plafondgrün							
	g. grün . . . . .						3	34 -
	Summe Plafondgrün							
	schr. Plafond Arbeit. 3°-1'-6" h.							
	2°-2'-6" breit							
	grünlich, einfach . . . . .						1	40 -
	Summe Plafond							
	2. Spalte. 4' breit. 10' hoch außen							
	2. grüne Anzeigepfeile . . . . .						4	8 -
	2. Spaltebesten. grün						10	60 -
	68' quadratische Arbeit. Anzeigepfeile						1	10 -
	2. einfache Pfeile. 2' 2" breit. 7'							
	mit 1' hohe fests . . . . .						7	60 -
	Summe d. Anzeigepfeile Arbeit							5120
	Anzeige. Arbeit. Summe . . . . .							
	<u>Möbelarbeiten. Arbeit.</u>							
	1. Tische von Mahagoni. 12' h.							
	8' hoch. rechteckig. das eine Ende							
	für die Anzeigepfeile, das andere Ende							
	als Tisch. mit . . . . .						1	80 -
	Summe für die Möbels. Arbeit . . . . .							
	<u>Arbeit. v. Lumpen Summe.</u>							
	1. Arbeit. Anzeigepfeile & reparieren . . . . .							20 -
	2. Pfeile Anzeigepfeile . . . . .						5	20 -
	1. Arbeitswand. 560' . . . . .						1	60 -
	Summe der Arbeit v. Lumpen Summe . . . . .							260
	<u>Speise-Salon.</u>							
	Lichter. Arbeit mit Abschließung . . . . .							4971.70
	Stühle Arbeit . . . . .							3119.53
	Möbel. Arbeit des Plafond . . . . .							1268.75
	Anzeigepfeile des Wand . . . . .							981 -
	Anzeige. Arbeit . . . . .							

40  
208  
208  
68  
22  
22  
22  
22  
920  
576

22.  
17  
17  
116  
582

44  
63  
112  
56  
163

Post N <sup>o</sup>	Massen.						Geldbetrag.			
	Einzeln.			Product.			Einzeln.		Zusammen.	
	0.	1.	2.	0.	1.	2.	fl.	kr.	fl.	kr.
	<i>Werkzeug</i>									
	<del>Möbel kaffee. Aest.</del>									
	<del>18. Sessel . . . . .</del>									
	<del>1. Sofa. Speisestuhl . . . . .</del>									
	<del>4. Spritzel mit 4 1/2 6" breit 9" hoch . . . . .</del>									
	<del>1. Spritzel . . . . . 3 1/2 7" hoch 7" hoch</del>									
	<del>1. Marmor. Lamin . . . . .</del>									
	<del>Lamin. aufspritzung feine Porzellan . . . . .</del>									
	<del>2. Sessel. mit Bronze. mit 9" . . . . .</del>									
	<del>24. Kasse . . . . .</del>									
	<del>Summe der Speis. Salon . . . . .</del>									
	<del>Weisse. Salon . . . . .</del>									
	<del>die. Tafel. mit 615. 1/2 in Haus . . . . .</del>									
	<del>mit Spritzel . . . . . 30k . . . . .</del>									
	<del>die. Tafel. mit 2 1/2 4 1/2 . . . . .</del>									
	<del>die. Wand. abspren. mit 2 1/2 1/2 . . . . .</del>									
	<del>Haus. . . . . 19.00 - off. 310. . . . .</del>									
	<del>1890 x . . . . . 50k . . . . .</del>									
	<del>die. Wand. Porzellan . . . . . 360</del>									
	<del>667. 17. Sessel. mit 2 1/2 1/2 . . . . .</del>									
	<del>Spritzel. mit . . . . .</del>									
	<del>667. 17. Porzellan . . . . . mit Spritzel . . . . .</del>									
	<del>1. weißer. Marmor. Lamin . . . . .</del>									
	<del>1. Spritzel. f. Porzellan . . . . .</del>									
	<del>Lamin. feinspritz . . . . .</del>									
	<del>1. Spritzel. 4 1/2 6" breit 10" hoch . . . . .</del>									
	<del>1. gelber. Porzellan . . . . .</del>									
	<del>1. Möbel. weiß &amp; gelb . . . . .</del>									
	<del>3. Lampe. f. Porzellan . . . . .</del>									
	<del>1. Lampe . . . . .</del>									
	<del>10. Sessel . . . . .</del>									
	<del>12. Sessel . . . . .</del>									

Post  
N<sup>o</sup>

Massen. Geldbetrag.

Einzeln.			Product.		Einzeln.		Zusammen.		
0.	1.	2.	0	1.	2.	fl.	kr.	fl.	kr.

Wortung

3. Riffa . . . . .	und 2. gest.					180	-	540	
1. Haupt Cammifin						25	-	25	
1. Luft für 1. fin						15	-	15	
2. Spindelrinne						8	-	24	
2. Wasola						40	-	80	
2. Kalkstein für 1. Kamin						180	-	360	
2. Ringe für						80	-	160	
2. Tinten						75	-	180	

2. Glanzpapier

1. für

Summe der Weissen Talon

Ring. Talon

1. Tafel. je für 25! 4. 25! bit  
175.00

~~20~~ 175.00

2. für v. 4 Spindelrinne, und  
je für der gelb je für . . .  
1040 . . .

~~45~~ 468

Summe der Ring. Talon

Mittel. Talon

1. Tafel. v. Kues. ma. H.

725. Spindelrinne für . . . 1/20

1. Tafel je unter v. . .

870  
725

1. die Spindelrinne für unter  
v. . . 248! x 1/2

174.83

805. D. für Spindelrinne und  
v. . .

~~45~~ 262.25

Summe der Mittel. Talon

Poudoir

1. Tafel. für 375. x 1/20

1. Tafel. unter . . .

450  
375

1. die Spindelrinne v. . .

202 . . .  
24240 "

109.08

1748.248  
1000.54  
748.708

20.

16160

924.08

19340

Post N <sup>o</sup>	Massen.						Geldbetrag.			
	Einzeln.			Product.			Einzeln.		Zusammen.	
	0.	1.	2.	0.	1.	2.	fl.	kr.	fl.	kr.
	<i>Wacht.</i>									
617. D <sup>1</sup> .	Spinn & Spinnk. mit imp. des. Gass. mit Lp.						/ 45		275 85	
	Museum de. Doudou.									
	<u>Sepintyrim.</u>									
	des. Gessinse. imp. 62 <sup>1</sup> .									
	des. Gess. f. 7. + D. 1/60.						/		<del>85 20</del>	
	des. Gessinse. vorgeh.						/		<del>189</del>	
130 <sup>1</sup> D <sup>1</sup> .	Lumbou mit Gessinse.						3 50		485	
2.	Spinn. 5. Gessinse.						/		600	
1.	Sepintyrim. mit. Olygen.						/		300	
1.	Causse.						/		80	
1.	Gessinse.						/		50	
2.	Lepel.						/ 20		90	
112	Lumbou. Gessinse.						/ 2		224	
1.	<del>Gessinse.</del>									
1.	<del>imp. des.</del>						/		<del>50</del>	
	Museum de. Schautyrim.									
	<u>Schluszyrim.</u>									
	Papage. des. Olygen. des. Gessinse. mit des. Wand. Museum.						/		10	
	372 x 50 x						/		166	
	des. Olygen. in Kessinse. mit des. Wand. Gessinse.						/		110 50	
	200 : 400									
200	Lumbou. mit Gessinse des. Gessinse. 400. 12" x 12"						/		48	
1050.	Gessinse. f. 7. Spinn & f. 7. mit imp. des. Gessinse.						/ 45		472 50	

248  
21  
285

Käufberechnung des Eisernen. Junges. P. Insytron. Auf v. Ackmich

Post N <sup>o</sup>		Massen.						Geldbetrag.			
		Einzelu.			Product.			Einzelu.		Zusammen.	
		0.	1.	2.	0.	1.	2.	fl.	kr.	fl.	kr.
	<u>Eisenwerk.</u>										
1.	9. Sprosser. auf. Grösung (A.) 6'-6" Durchmesser, 6'-6" lang. Summe Eisen zum Anmischen und Aufspritzungen.										
2.	10. Säulen auf. Grösung (B) mit Aufsatz. 4" in Durchmesser Summe Eisenwerk v. Aufsatz. 20' lang.										
3.	1. Verbindungsbogen. 7'-9" h. (C) 1 Stück D. 7'-9"										
	3	v.	v.	9'-0" h.	3	v.	v.	9'-0"			
	1.	v.	v.	10'-3" h.	1	v.	v.	10'-3"			
	2.	v.	v.	7'-6" h.	2	v.	v.	7'-6"			
	1	v.	v.	12'-6"	1	v.	v.	12'-6"			
	1.	v.	v.	6'-6"	1	v.	v.	6'-6"			
4.	9. Eisen. Verbindungsbogen D. 6' und 5' für den Querschnitt, die nötigen Eisen und Sprosser zum Anmischen und Aufspritzen des Sprossers, sowie Sprosser & Säulen zum Befestigen der Dampfschüssel, den Querschnitt auf 6' mit 10' Durchmesser Summe Arbeit & Material.										
	<u>Marmor-Arbeit.</u>										
	hinunterließe Marmorarbeiten mit. Grösung. 6' Durchmesser. auf 2' 2" 2" zusammen.										
					1			34 0			
					6			7 3	609 0		
								609 0	3.60	2192.40	
	<u>Zinnarbeiten - Arbeit.</u>										
	die 4/5" hohe Marmorstücke auf										
					1.	0	3.	32 2 0	- 60.		
	32. Stück. Bronze. 3/4"										
					1.	0	3.	32 2 0	- 60		
	Zinnarbeiten.										

2862

3054/100

Post N <sup>o</sup>	Massen.	Geldbetrag.														
		Einzel.	Product.	Einzel.	Zusammen.											
		0	1	2	0	1	2	fl.	kr.	fl.	kr.					
	<i>Merkung</i>															
	<i>Quinn's Arbeit.</i>															
	32. Sporen. 3/4"	1	1	0	6	34	40									
	1. fein Sporen					1	40									
	<i>Zusammen</i>															
	die. Glühk. 3/4" auf					16	20									
	die. Substanz 3/3" g. Glühk.	0	1	0	1	20										
	auf die brühe 3/4" h. je f. je															
	g. Glühk. je f.	1	0	0	9	00										
	die. Messung auf blaue mit															
	auf 3/4" brühe					15	00									
						6	110									
	die. Messung auf blaue mit															
	brühe. auf					15	00									
						6	100									
	<i>Zusammen. die. Quinn's Arbeit</i>															
	<i>Tischler. Arbeit</i>															
	die. Glühk. für die. Jung. auf															
	3/4" auf	1	14	0	0											
						6	246									
	<i>Zusammen. an Glühk.</i>															
	<i>Prob. Quat. off. Glühk.</i>															
	2 <sup>o</sup> 4 <sup>o</sup> 6 <sup>o</sup> auf mit 2 <sup>o</sup> 9 <sup>o</sup> auf															
	verf. mit. f. je f. in															
	die. Jung. Glühk. g. Luft flügel															
	prob. bef. je f. der. Wand, an															
	die. f. je f. mit. je f.															
	mit. je f. der. g. Luft flügel.															
	<i>Zusammen</i>															

303740

173.15

693

5420.58

*Zusammen*

Post  
N<sup>o</sup>

Massen.

Geldbetrag.

Einzelu.			Product.			Einzelu.		Zusammen.	
o.	l.	ll.	o.	l.	ll.	fl.	kr.	fl.	kr.

Werkung

3920 55

Spengler Arbeit.

die Spengler Arbeit - Einrichtungs  
mit Guss. N<sup>o</sup> 12 auf Oelkessel m. m. f. l.  
jezt Abzug . . . . . l. 15 3 9

f. Abzug erhalten 1 2 6 21 5 9

Einrichtungs N<sup>o</sup> 12. Zusammen . . . . . 21 5 9

13<sup>o</sup> 0<sup>l</sup> 0<sup>ll</sup> Inventur m. f. l. 2<sup>ll</sup> l. l. l. Ab  
fall m. f. l. . . . .

Summe der Spengler Arbeit . . . . . 3741

Auflager Arbeit

die Wand m. f. l. . . . . l. 84 0  
h. 16 6 1386 0

10 \* 138.60

jezt. Gussstück im Weich m. f. l.  
jezt. jezt. jezt. . . . .

die Provision der jezt. m. f. l.  
jezt. mit Kupferbohrer . . . . .  
m. f. l. . . . . 1104 0

20 \* 220.80

jezt. Gussstück jezt. . . . . 33940

Glaser Arbeit

die Wand m. f. l. . . . . l. 84 0  
h. 12 9 1113 0

jezt. Gussstück jezt. . . . . 15 16698

Mauerwerk Arbeit

9 Stück Kupfer, jezt. l.  
jezt. m. f. l. . . . .

10 - 27 -

jezt. . . . . 6820 91





Post N <sup>o</sup>		Massen.						Geldbetrag.			
		Einzeln.			Product.			Einzeln.		Zusammen.	
		0.	1.	2.	0.	1.	2.	fl.	kr.	fl.	kr.
		<u>Argentin.</u>									
98 13	38 x 18										
704 28	684 Quentl. 2/50 f 1268										
684	312. v. Aufw. f. 2. f 624.										
14 17	Chilop. Arbeit - - - f 609.-										
72 4	Mutua										
712	<u>Mutua.</u>										
	2. Campen							120		240	
	5. Kupf.							120		150	
	1. Kupf.									50	
	4. Kl. St. St.									150	
	2. Sp. Kupf.							15		10	
	9. 0. 0									22. 7 0	
	<u>2 9 0.</u>									17. 7 0	
										02 4 0	
										24 0 0	
										16. 0 0	
										5 1 6	
										20 0 0	
										5 0 0	
										<u>16. 2 4 6</u>	

Post N <sup>o</sup>		Massen.						Geldbetrag.			
		Einzel.			Product.			Einzel.		Zusammen.	
		0	1	2	0	1	2	fl.	kr.	fl.	kr.
		<u>Waren</u>									
		<u>Suppen. Arbeit.</u>									
		<u>Trillette.</u>									
		48 + 26 = 74						3	-	212	0
		14. Aufwand zu ...						78	-	78	-
		17 x .18 = 306						1	-	306	-
		... Aufwand ...						24	-	24	-
		306 D. = ...						60	-	182	60
37 +	184 + 404 = 628	... mit ...						60	-	372	60
		Suppen Arbeit ...									
		... Arbeit ...								10	-
		28' 02 ...									
		<u>Summ. d. Trillette.</u>									
		<u>Arbeitsaufwand</u>									
		... Aufwand ...						20	-	20	-
		298' ...						10	-	29	80
		15' ...						10	-	1	50
		15' ...						10	-	1	50
		<u>Summ. d. Trillette.</u>									
		<u>Quartwerke</u>									
240 x	30	... Aufwand ...						10	-	24	00
120	15	... Aufwand ...						50	-	60	-
288	36	... Aufwand ...						10	-	28	80
		<u>Summ. d. Trillette.</u>									
										127	80

24.  
621  
48  
4969  
2489  
19808  
50  
500.26

Post N <sup>o</sup>	Massen.						Geldbetrag.			
	Einzelu.			Product.			Einzelu.		Zusammen.	
	0	1	2	0	1	2	fl.	kr.	fl.	kr.
	<u>Althaus</u>									
	4	mit	1/2	fl.	16	16	160		240	
	4	mit	1/2	fl.	16	16				
	1	Wagen	1/2	fl.					150	
	<u>Oben st. f. d. h.</u>									
									25	
									120	
	<u>Kunstmachen</u>									
							15		15	
							16		12	
	<u>Künze</u>									
	7	x	18	126	126	126		60	7560	
								8	1008	
	<u>Spinnst. Stange</u>									
									200	
									18040	
									18040	
									825	
	2	Wand	mit	7	fl.					
	2	Spinnst.		4	1/2	6				
						12				

Post N <sup>o</sup>	Massen.						Geldbetrag.			
	Einzel.			Product.			Einzel.		Zusammen.	
	o.	l.	ll.	o.	l.	ll.	fl.	kr.	fl.	kr.
	Whisky									
	10 Lpf.									
	1. Löffel von je Lagen 2 Spinnen mischt . . . . . 30' 0" h. 25' 0" h. 24 . . . . . 750. 12' .									
	Wein weiße Salon.									
	2. feines Wein mit Douceur									
	auf je 10' . . . . . 10' 0" h.									
	2 weiße Weine.									
	An einem Mittel je 2 überjeif									
	4 Canapen									
	10 feine									
	12 Lpf.									
	1. Löffel je Lagen 2 Spinnen mischt . . . . . 1. 30' 0" } 1. 22 0 } 660' 0"									
	Spirit Salon.									
	4. feines Bouillon . . . . . 10' 0" h.									
	18. Spirit Lpf. ist <sup>trugent.</sup> 24' 0" h. je 2 überjeif.									
	1. Wein je 10' . . . . . 32' 12" 6 } 2. 2 0 }									
	18. Wein je 10' . . . . .									

# Tapetier Arbeit.

Post N <sup>o</sup>	Massen.						Geldbetrag.			
	Einzelu.			Product.			Einzelu.		Zusammen.	
	0.	1.	2.	0	1.	2.	fl.	kr.	fl.	kr.
	<div style="display: flex; justify-content: space-between; align-items: center;"> <div style="text-align: left;"> <p><u>Tordelle</u>      <math>\begin{matrix} 3-1-6 \\ 2-5-0 \end{matrix}</math></p> <p>die Wand z<sup>u</sup> Spalierma</p> <p>2. Messung</p> <p>die alte Lappig z<sup>u</sup> legen      <math>\begin{matrix} \text{neut. } 19-6 \\ \text{alt. } -10-0 \\ \hline 9-6 \end{matrix}</math> } <math>\begin{matrix} 250-6 \\ 70 \end{matrix}</math></p> <p><u>Schlafzimmer</u>      <math>\begin{matrix} 4-2-0 \\ 2-4-6 \end{matrix}</math> } <math>\begin{matrix} 287-6 \\ 167 \end{matrix}</math></p> <p>die Wand mit z<sup>u</sup> Spalierma      <math>\begin{matrix} 120 \end{matrix}</math> } <math>\begin{matrix} 6. \text{ Kr. } 17 \end{matrix}</math></p> </div> </div>									
	<p>3. Messung von Stoff de Mittel Labor.</p> <p>2 Spind an Möbel z<sup>u</sup> überziehn</p> <p>1. Chaiselonge</p> <p>1. fauteuil</p> <p>1. Stuhl fauteuil</p> <p>2. Sessel.</p> <p>die Ballrockung.</p> <p>die alte Lappig von Labor z<sup>u</sup> legen.</p>									
	<p><u>Schlafzimmer</u></p> <p>die Wand mit beide Stoff z<sup>u</sup> überziehen.</p> <p>die Wand d. l. hung.      <math>15-0''</math></p> <p>die Wand d. r.      <math>15-0''</math></p> <p>die Wand d. . .      <math>9-6''</math></p> <p>die Wand z<sup>u</sup> f.      <math>\begin{matrix} 39-6 \text{ h.} \\ 10-6 \text{ f.} \end{matrix}</math></p> <p>die Wand an d. Spind l. <math>9-6''</math></p> <p style="margin-left: 40px;">h. <math>5-0''</math> f. h.</p> <p>an Möbel (wasch) z<sup>u</sup> überziehn</p> <p>1. Speckklapp mit rotem Lederbezug</p> <p>1. Leinwand mit beide Stoff. rot.</p> <p>1. fauteuil. s. s.</p> <p>2. Sessel. s. s.</p> <p>die Lappig z<sup>u</sup> legen v. Spind      <math>\begin{matrix} 42-0 \\ 6-9-0 \end{matrix}</math> } <math>189-0</math></p> <p><u>Kleines Labor</u> mit 2. f. h.</p> <p>z<sup>u</sup> 2. f. h. die Messung von beide Stoff</p> <p>2. neue Messung elamete</p> <p>2 Spind Messung</p>									

Conte

f. h.

Post N <sup>o</sup>		Massen.						Geldbetrag.			
		Einzeln.			Product.			Einzeln.		Zusammen.	
		o.	l.	fl.	o.	l.	fl.	fl.	kr.	fl.	kr.
	<u>Wand</u>										
	Rein. Salon										
	die Wand mit Leinwandstoff zu überziehen										
	die Wand d. . . . l. 24'-6"										
	die Wand an d. Ofen . . l. 19'-0"										
	d. v. . . . . l. 9'-0"										
	die feine. Ofen . . . . l. 2'-9"										
	die Wand zu fassen . . l. 55'-0"										
	l. 14'-0"										
	die Wand über d. Ofen . l. 12'-0"										
	h. 5'-0"										
	die Wand über d. f. l. l. 12'-0"										
	h. 5'-0"										
	 an Möbel (alte) zu überziehen										
	1. Chaiselongue zu überziehen										1183
	1. Canape . . . . .										99
	7. fauteuils zu . . . . .										1287
	4. Bepfe . . . . .										198
	Bügel zu legen u. spannen . l. 25'-0" u. 375'-10"										2960
	 <u>Mittel. Salon.</u>										
	3. Vorhänge von Leinwandstoff f. f. l.										277.60
	3. Vorhänge										
	2. Ofenvorhang										
	die Wand mit Leinwandstoff zu überziehen										
	die Wand der Ofenmauer l. 36'-0" b. .										
	die Mittelmauer . . . . l. 23'-6"										
	die feinstoffliche . . . . l. 11'-0"										
	Zusammen . . . . . l. 70'-6"										
	h. 14'-0"										
	über d. 3. Ofen . . . . l. 18'-0"										
	h. 5'-0"										
	über d. 3. f. l. . . . . l. 18'-0"										
	h. 5'-0"										
	 an alt. Möbel zu überziehen										
	6 Canape										
	10 fauteuils										
	<u>fenster</u>										

220  
 50  
 30  
 470  
 60  
 26  
 869  
 6  
 475 1/2

209  
 10  
 2945  
 509  
 7635  
 254.00  
 7889.00

1183  
 99  
 1287  
 198  
 2960  
 198  
 277.60

980  
 7  
 90  
 54  
 1131  
 5  
 9605

82  
 10.10  
 260  
 52  
 26  
 306  
 192  
 3370  
 192  
 270.40

200  
 40  
 300  
 10

412  
 75  
 2065  
 288  
 412  
 9  
 7717  
 209.35  
 4026.75

188  
 1880  
 18.80  
 208.80

112  
 20  
 2648  
 172

2840  
 192  
 270.40

78  
 9.75  
 342  
 2800  
 190  
 270.00

692  
 240  
 66  
 6800  
 340  
 40800  
 792  
 66  
 858

Toilett

	Stoll	Stoff	Stoff Band
ein Abend zu Galim	Stoll 22 x 70	1470	18 60
2 Langton Banjüny		100 1470	10
1 Canape 1 Ruckel 2 Sattel 2 Soffel	Stoff	24	18
1 Glacknuffaun	124 fl. Stoff. hint. 6 1/2 ...	806	6
	70 fl. Stoff. voll. 1/20	89	
	50 fl. Band 12 fl. 6 1/2	157	12
	22. Hals. Anger. 1/2	44	91 40
		1058	
		91 40	
		1142 40	

Stofflager

	Stoll	Stoff	Stoff Band
ein Abend zu Galim	Stoll 29 x 70		20 30
1 abgehalt übermahlten 2 übermahlten			10
2 Sattel	29- Anger. 1/2	58	10
1 Soffel 1 Soffel	Anteil -	118 20	12
		176 20	12
1 Soffel			12
2 Glacknuffaun			12
Banjüny übermahlten Stoll 2 5			75 50
			10

Stofflager

	Stoff	Stoff Band
ein Abend zu Galim	184 fl. Stoff. 1/20	136
	Anteil -	108 12
1 Canape	58 10 1/2 fl. 1/2	12
1 Sattel	Anteil - 1/2	29 05 11
2 Soffel	Anteil -	6
1 Glacknuffaun	Anteil -	118 20
1 Soffel	Anteil -	50
1 Soffel	Anteil -	164
1 Soffel	Anteil -	50
1 Soffel	Anteil -	110
1 Soffel	Anteil -	128

Stofflager (Boudoir)

	Stoff	Stoff Band
ein Abend zu Galim	180	136 70
1 Banjüny 1 Canape	Anteil 2 1/2 1/2	270 192
1 Sattel	869 1/2 x 5. 1/2	47 1/2 11
	509 fl. 1/2	15 1/2 11
1 Sattel	52 fl. 1/2	15 1/2 11
	192 fl. 1/2	11 20 11
1 Soffel	60 fl. 1/2	11 11
2 Glacknuffaun	Anteil -	569
		582 87
1 Soffel	Anteil -	30
1 Soffel	Anteil -	19 62 37
1 Soffel	Anteil -	90
1 Soffel	Anteil -	18
1 Soffel	Anteil -	18
1 Soffel	Anteil -	233 50

Salon

	Stoff	Stoff Band
ein Abend zu Galim	200	100
6 Banjüny 6 Canape	Anteil 2 1/2 1/2	192 240 300 114
10 Sattel	1170 1/2 1/2	58 55 75
	942 fl. 1/2	14 120 50
	100 fl. 1/2	15 150 50
	240 fl. 1/2	40 11 90
10 Soffel	144 fl. 1/2	864 25
2 Glacknuffaun	2 1/2 1/2 1/2	120 942
		1170 85
1 Soffel	Anteil -	20
1 Soffel	Anteil -	120
1 Soffel	Anteil -	24
1 Soffel	Anteil -	124
1 Soffel	Anteil -	102 20



1. Haupten Solan 2. Haupten Haupten a 10  
 2. Haupten Haupten Haupten 412. fu. Hoff. f. 9. 70 / 20280. 192. 112. 80  
 Klause a 25 125 fu. Hoff. f. 6 - 750 - 50 110  
 10. Saulel a 10 28 fu. f. 970 / 370. 50 110  
 in Hoff 192 fu. Hoff. f. 20 / 220. 40 50  
 Teppich 125 fu 4 mit Hoff. 40 / 160 - 25 8 1/2 444 00  
 Hoff - f. 10. 112  
 Hoff 5547 65  
 Hoff 444 65  
 Hoff 2077 65

Preis Solan

1. Haupten Solan Haupten a 10 16  
 2. Haupten Haupten Haupten a 24 50 15 61  
 2 1/2 fu. = 26 47 fu. Hoff. 4/40 / 206. 80  
 5 1/2 fu. = 22 x 4 193 fu. Hoff. 6:50 / 1287 60  
 193 fu. Hoff. 1/20 / 193 40  
 10 fu. Hoff. - 6. 50 29  
 10 fu. Hoff. 10 / 150. -  
 Hoff 1912 40  
 Hoff 1549 00  
 Hoff 1912 40  
 Hoff 105  
 Hoff 2018 40

Hoff Hoff Hoff

Spritz - later...  $\frac{35.0}{14.6} \times 2/50 = 1268.75$   
 Weip later - Auf.  $670 \times 1/1 = 670 -$   
 Wagn...  $712 \times 50 = 156 -$   
 Mill later -  $725 \times 1/1 = 725 -$   
 Houton...  $775 \times 1/1 = 775 -$   
 Lij...  $139 \times 1 = 139 -$   
 Papage... Auf.  $28 \times 1 = 28 -$   
 Wand.  $772 \times 50 = 166 -$

Weip...  $28/24 \times 600 \times 25 = 150 -$   
 Wand.  $1804 \text{ m}^2 \times 10 = 180.40$

Wand.  $1666 \times 50 = 833 -$   
 Wagn...  $\frac{26}{17} \times 442 \times 25 = 110.50$   
 Tottell...  $\frac{19-6}{16} \times 712 \times 20 = 78 -$   
 M...  $\frac{13}{15} \times 201 = 17.5 -$

Wand...  $170 \times 51 = 8670$   
 Wagn...  $170 \times 51 = 8670$   
 Wagn...  $170 \times 51 = 8670$

Wagn...  $170 \times 51 = 8670$   
 Wand...  $170 \times 51 = 8670$

Wand...  $170 \times 51 = 8670$   
 Wagn...  $170 \times 51 = 8670$

Wand...  $170 \times 51 = 8670$   
 Wagn...  $170 \times 51 = 8670$

Wand...  $170 \times 51 = 8670$   
 Wagn...  $170 \times 51 = 8670$

Wand...  $170 \times 51 = 8670$   
 Wagn...  $170 \times 51 = 8670$

Wand...  $170 \times 51 = 8670$   
 Wagn...  $170 \times 51 = 8670$

Wand...  $170 \times 51 = 8670$   
 Wagn...  $170 \times 51 = 8670$

Zucht.  
 Spritz later...  $\frac{35}{29} \times 109 = 126.87$   
 $\frac{109}{12} = 9.08$   
 $\frac{872}{109} = 7.99$   
 $\frac{1262}{2} = 631$   
 $\frac{3924}{281} = 13.96$   
 $\frac{4905}{186} = 26.37$

Wand...  $36:2 = 18$   
 $\frac{200 \times 36}{20 \times 5} = 720$   
 $\frac{11}{11} = 1$   
 $\frac{4 \cdot 6}{5} = 0.8$

Wand...  $\frac{60}{40} = 1.5$   
 $\frac{75}{50} = 1.5$   
 $\frac{11}{11} = 1$   
 $\frac{190}{190} = 1$

Wand...  $\frac{507}{11} = 46.09$   
 $\frac{2535}{507} = 5$   
 $\frac{7605}{72} = 105.62$

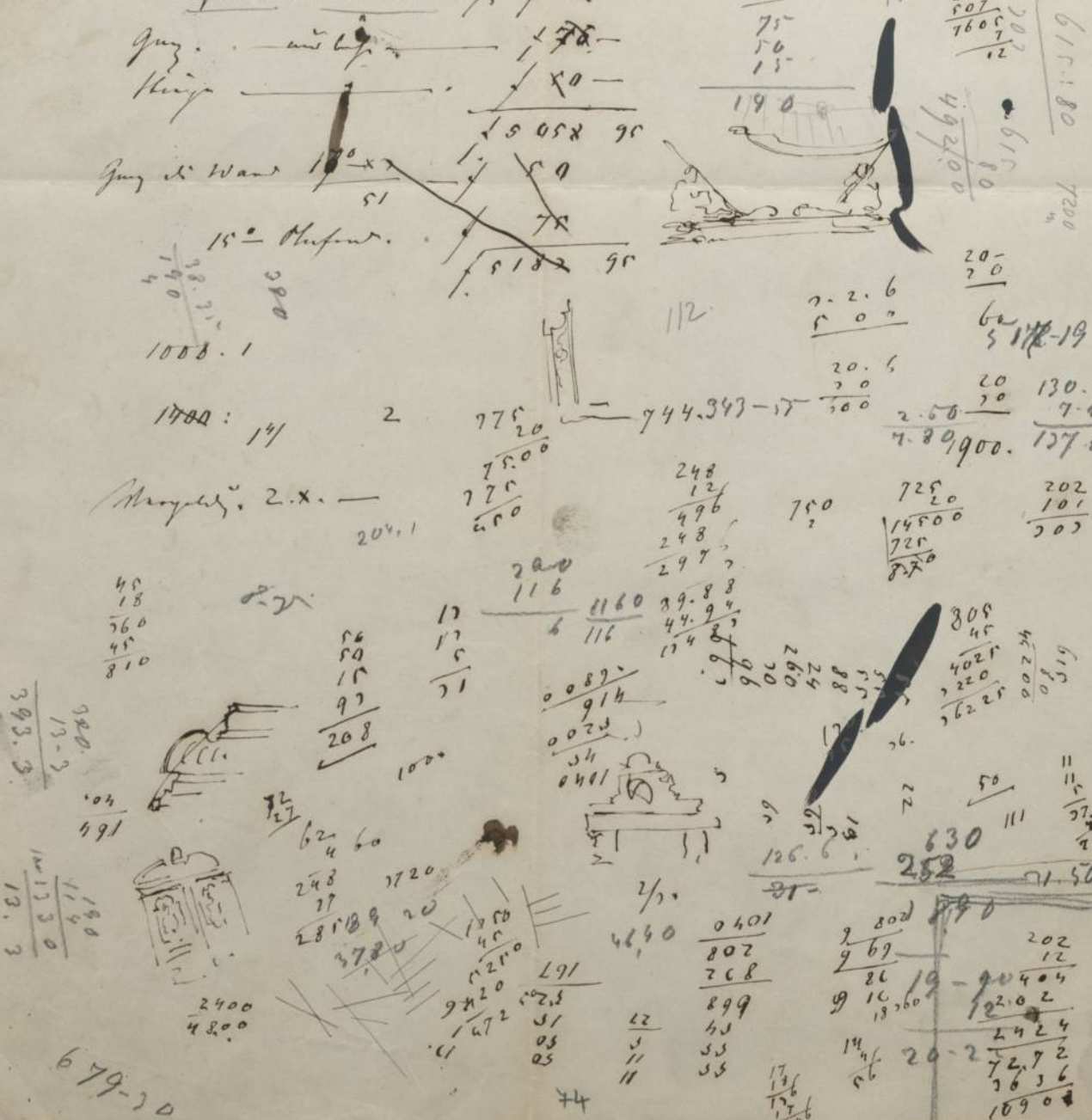
Wand...  $\frac{20}{20} = 1$   
 $\frac{20}{20} = 1$   
 $\frac{20}{20} = 1$

Wand...  $\frac{248}{12} = 20.67$   
 $\frac{496}{248} = 2$   
 $\frac{248}{248} = 1$   
 $\frac{750}{750} = 1$

Wand...  $\frac{725}{20} = 36.25$   
 $\frac{14500}{725} = 20$   
 $\frac{825}{825} = 1$

Wand...  $\frac{305}{45} = 6.78$   
 $\frac{4021}{220} = 18.28$   
 $\frac{4200}{4200} = 1$

Wand...  $\frac{202}{12} = 16.83$   
 $\frac{202}{12} = 16.83$   
 $\frac{202}{12} = 16.83$



679-30

4 1/2 pgs. 4' 8" 54

9' 108

228

340  
48  
2040  
1380  
3960  
19800

3' 3' 21

105

4' 8' 21

10' 0' 108

1700  
1500

251

184  
27  
1320  
1320

51

Labors.

3 Muster. Orange. 1. - 15<sup>3</sup>/<sub>4</sub> f  
2. - 19<sup>1</sup>/<sub>2</sub> f  
3. - 6<sup>1</sup>/<sub>2</sub> f. 30 +

Klein's Salon

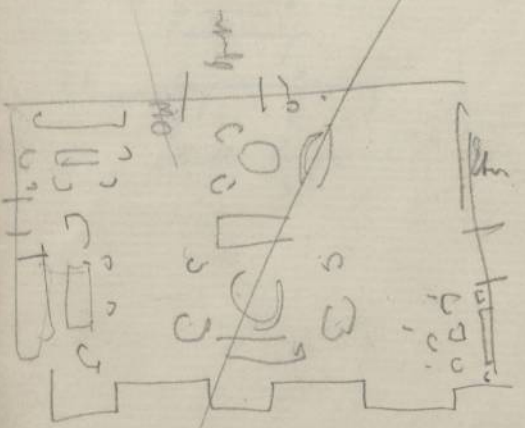
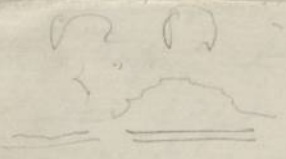
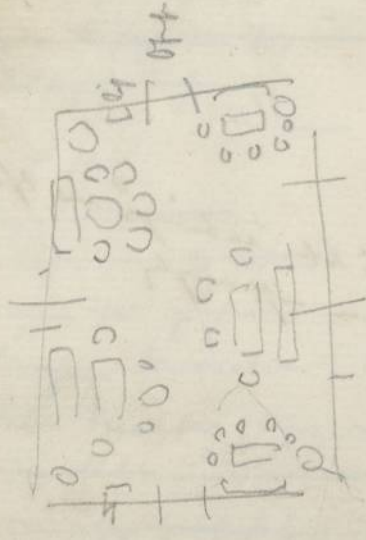
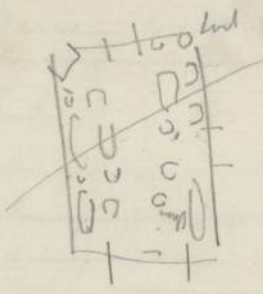
3 Muster - Blau. 1. - 8<sup>3</sup>/<sub>4</sub> f  
Milde Madrilonnenstoff. Non-fancy glatt. 8<sup>1</sup>/<sub>2</sub> f  
2. - 15<sup>1</sup>/<sub>2</sub> f.  
3. - 6<sup>1</sup>/<sub>2</sub> f

Geest's Salon

1. Muster. Roth. 1. - 10 f

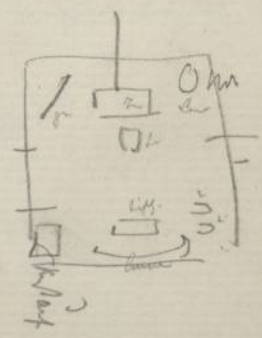
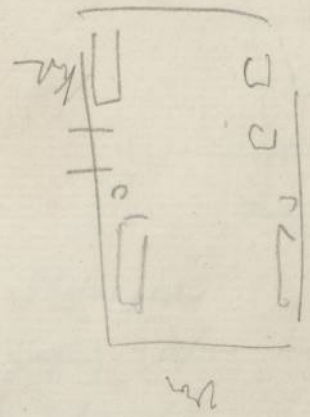
Wenger's Salon

3. Muster. Bensee 1 - 9<sup>3</sup>/<sub>4</sub> f  
2 - 20 f  
3 - 28 f

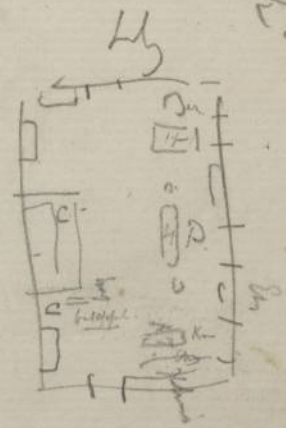


from Darwin to Sydney  
 Jan 1860

2. 1860



from Darwin to Sydney



hier bitte anbringen und 4  
von mir weg

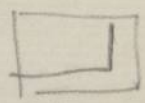
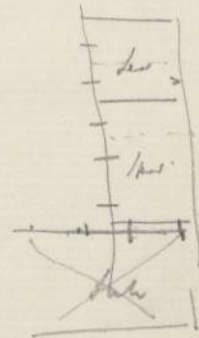
fr. Damm Geböude

Ebene: Ende.

1. ~~Kammer die in yin, - Lufft - and~~
2. ~~...~~
3. ~~Keller f...~~
4. ~~...~~
5. ~~...~~
6. ~~...~~

1. Teil

7. ~~...~~
8. ~~...~~
9. ~~...~~
10. ~~...~~
11. ~~...~~
12. ~~...~~
13. ~~...~~
14. ~~...~~
15. ~~...~~
16. ~~...~~
17. ~~...~~
18. ~~...~~
19. ~~...~~
20. ~~...~~
21. ~~...~~
22. ~~...~~
23. ~~...~~



1. Kabin on Koviczi
2. Kvitell fudge

1. Kabin on Koviczi  
 2. Kvitell fudge  
 3. Kvitell fudge  
 4. Kvitell fudge



Handwritten notes and a diagram on the reverse side of the paper.

Handwritten notes:

- Handwritten notes on the left side of the page, including "Kabin on Koviczi" and "Kvitell fudge".
- Handwritten notes on the right side of the page, including "Kabin on Koviczi" and "Kvitell fudge".

Diagram: