

Staubsaug.

für das hochlöbliche National Casino!

Tischler Arbeit		Einzel	geprüft	
		fl.	fl.	z.
2	Truhenabklebung mit Vertiefung			2.
	neu Messerfuß " " "	fl. 60	fl. 120	—
1	Orgelbanker mit Verzierung	60	60	—
1	Trumeaufuß Eisen geölt	40	40	—
1	Redentisch mit Etagere			
	neu Messerfuß geölt " "	65	65	—
1	Holzbock mit Aufhängeloch	25	25	—
1	Elekkanape Messerfuß gold	75	75	—
1	Außenzugfuß No. 5 <sup>te</sup> Dünnsperr	45	45	—
2	alte Stühle gezieret " "	5	10	—
2	Stühle abklebung mit Vertiefung neu Messerfuß	30	60	—
6	alte Stühle geölt	—	50	3
			fl. 509 —	

Tanzstühle Arbeit.

Dünnsperr. Aprians

1	Elekkanape Tanzstuhlfuß			
	Stoff " " " "		fl. 85	fl. 85 —

Pest am 5/2. 862.

Mit allem Beschriftung

Lagermeister Anton Horning  
bergl. Tischlermeister

PEST, am

In May

18 62

KÁLYHAGYÁRNOK,  
tulajdon házában  
ó-utca 150 sz. a.  
RAKTÁRA:  
Dunaparton  
nádkó-széle házában.  
VÁSÁRKÖR  
DEBRECZENBEN.

# RECHNUNG

von

## JOSEF KRENN'S WITWE

HAFNERMEISTER,  
Theresienstadt  
Altgasse N.º 1.  
im eigenen Hause.  
NIEDERLAGE:  
obere Donauzeile  
im Nádkó-schen Hause.  
ZUM MARKTE  
IN DEBRECZIN.

Im Jahr 1862 am 15ten May

	<p>Haarwaage          1 Pfund ganzes ungarisch          feines Pulver</p> <p>Engelste          Anna Krenn          Wien</p>		<p>54</p>
--	---	--	-----------

# Kosten Anschlag

Uben Veränderung des Oberts in den bürgerlichen Casino.  
zu Pest.

## Mauerarbeit

Für die Umbauung des beiden Oberts auf den Grund, den  
Beytt anzufragen, samt anzulegen des Schmiedens  
und die Umbauung der Festen anginge, das J. 10.  
Für die Umbauung des Oberts, für den neuen Obert,  
samt wieder übermalen, streichen und Anstreichen  
innen. . . . . J. 25.  
Für den alten Pflaster, das zertrümmert und den  
neuen Pflaster, das wieder einmurmelt. . . . . J. 10

Mauerarbeit Summe J. 35.

## Flechterarbeit

Für die Umbauung des alten Oberts, samt auch  
und die zusammengebaute alte Pflaster  
samt den eingestrichen den alten Wandmalerei  
den Altar, das J. 20.  
J' Laurent Mase Holz geschnitten, wie sie das alte  
bestanden ist. . . . . a. 10 J. 2 30.  
Die andere Obert, die zum neuen zu bauen  
sich zu kommt ein Obert, das Pflaster, samt  
Anstreichen von . . . . . J. 10

Flechterarbeit Summe J. 30.

Summe J. 65.

Umschreibung

f. 86. 80.

Schloßerarbeit

Für die Mannirung von alten Oberlöcher, nämlich:  
das alte Haspflög geraden rasieren und wieder  
auf den neuen Stock haspflügen, samt haspflügen  
des neuen Ustend. . . . . f. 8.

Für die andere Oberlöcher zum Neufirn manirieren  
samt die Oberlöcher flügel neu zu haspflügen f. 10

Stoffmanarbeit Summe f. 18.

Anstreicharbeit

145' 11 Maß Speiß neuen Anstrich Speiß und  
bestimmung, durch zu letzt ganz gleich zusammen  
zu Anstrich . . . . . f. 10 f. 14. 50.

Anstricharbeit Summe f. 14. 50.

Glasarbeit

6' 1' Maß Ringklopfung . . . . . f. 15. f. 90.

Glasarbeit Summe f. 90.

Bleyarbeit

Für die Anfertigung von neuen Feinsten . . . . . f. 4.

Bleyarbeit Summe f. 4.

Stanz Summe f. 123. 20.

Bei dem 13. August 1862

Aloys Trisping

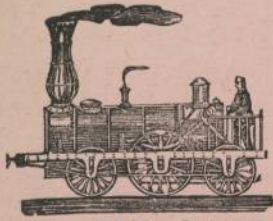
# Zusatz

Käufen Aufstellung über Herstellung und Finanzierung eines Spritzen  
in National Casino zu Paph.

Küchen. Arbeit.	1. Kommissar Kaffee von Mühlholz . . . . .	f	30. —	
	1. Änderung Kaffee . . . . .	f	65. —	
	1. Holz Korb . . . . .	f	25. —	
	1. feil. Kanne . . . . .	f	75. —	
	1. Andring Kaffee . . . . .	f	45. —	
	6. alt. Kupfer zu polieren . . . . .	f	2. —	
	Summe der Küchen. Arbeit . . . . .	f	243. —	
Baugewerks Arbeit.	f 85. —	Kupferblech.	f 16. —	f 101. —
Beschlages Arbeit . . . . .			f 18. —	
Kupferblech. Arbeit . . . . .			f 20. —	
Leder . . . . .			f 100. —	
Metall. Arbeit . . . . .			f 100. —	
	Summe . . . . .	ÖW.	f 582. —	
2. Strifen. feiltes. Polier . . . . .	f 7. —		14	
	(Total. Summe . . . . .	ÖW.	f 596. —	

W. H. H.  
Stempel

Opus. feiltes. & Opus. feiltes. und Spritze



Ausschl. priv.

# Kaiser Ferdinands-Nordbahn.

*Wien* am *10. März* 18*92*

Mittelst Eisenbahn erhalten Sie auf Grund der gegenwärtig kundgemachten Bestimmungen laut Tarif

DER COLLI						Zoll-Bolleten		
Zeichen	Nummern	Anzahl	Gattung	INHALT	Spore-Gewicht in Zoll-Pfunden	Mehrwert zur besonderen Versicherung in fl. Ö. W.	Gattung	Nummern
<i>St. 1/1</i>		<i>1 Stk.</i>		<i>Zucker</i>	<i>92</i>			

Bei Empfang belieben Sie nebst den Bahn-Gebühren auch die Nachnahme von Gulden Ö. W. \_\_\_\_\_ zu bezahlen.

Das Gewicht jedes Colli ist einzeln anzuführen, die Anzahl der Colli, dann die Ansätze des Gewichtes und des Mehrwerthes sind zu summiren. Die Spesen-Nachnahme ist nur vorstehend, und zwar mit Buchstaben, nicht aber auf der Rückseite des Frachtbriefes anzusetzen.

Wagen-Nr. \_\_\_\_\_

Unterschrift des Aufgebers:  
*Josef Oberst*  
*Grünwald 49.*

Zu haben bei M. Munk, Stadt, Allergasse Nr. 721.

*Caprius*  
*Dummler's Salz*

**Anmerkungen.**

Jeder Aufgeber hat sich dieser Frachtbrief-Blanquette zu bedienen, welche bei allen Aufnahms-Cassen der Anstalt, und in allen hiezu bestimmten Verkaufs-Localitäten um den Preis von 2 kr. Ö. W. pr. Stück zu haben sind.

Uebrigens bleibt es jedem Herrn Versender freigestellt, sich derlei Blanquette selbst auflegen zu lassen, nur müssen sie mit den von der Anstalt vorgeschriebenen genau übereinstimmen.

Die Zoll-Bolleten müssen dem Frachtbriefe angeheftet, gleichzeitig mit dem Fracht-Gute übergeben werden.

Im Uebrigen wird auf die bestehenden Kundmachungen über den Frachten-Verkehr und auf die festgesetzten Bestimmungen über Haftung und Versicherung beim Sachen-Transporte hingewiesen.

Summe des Mehrwerthes zur besonderen Versicherung in fl. Oest. Währ.



Prot.-Nr.

*694/17*

An

*L. v. M. Will*  
*Prof. Dr. Georg Carolinow in Pest.*

**Pest 11 62**

zur Beförderung

gegeben **10** nach **3** mittag

**VERZEICHNISS der Spesen-Nachnahme vom Aufgeber.**

Fracht und Spesen bis hieher . . . . .		
Geschwornen-Gebühr . . . . .		
Zufuhr zum Bahnhof . . . . .		
Bleigeld, Schnüre und Fachini . . . . .		
Waggeld . . . . .		
Bereifen der Kisten . . . . .		
Binderspesen und Reparatur . . . . .		
Zoll laut Bollete . . . . .		
Incasso-Provision . . . . .		
Briefporti . . . . .		
Lagerzins . . . . .		

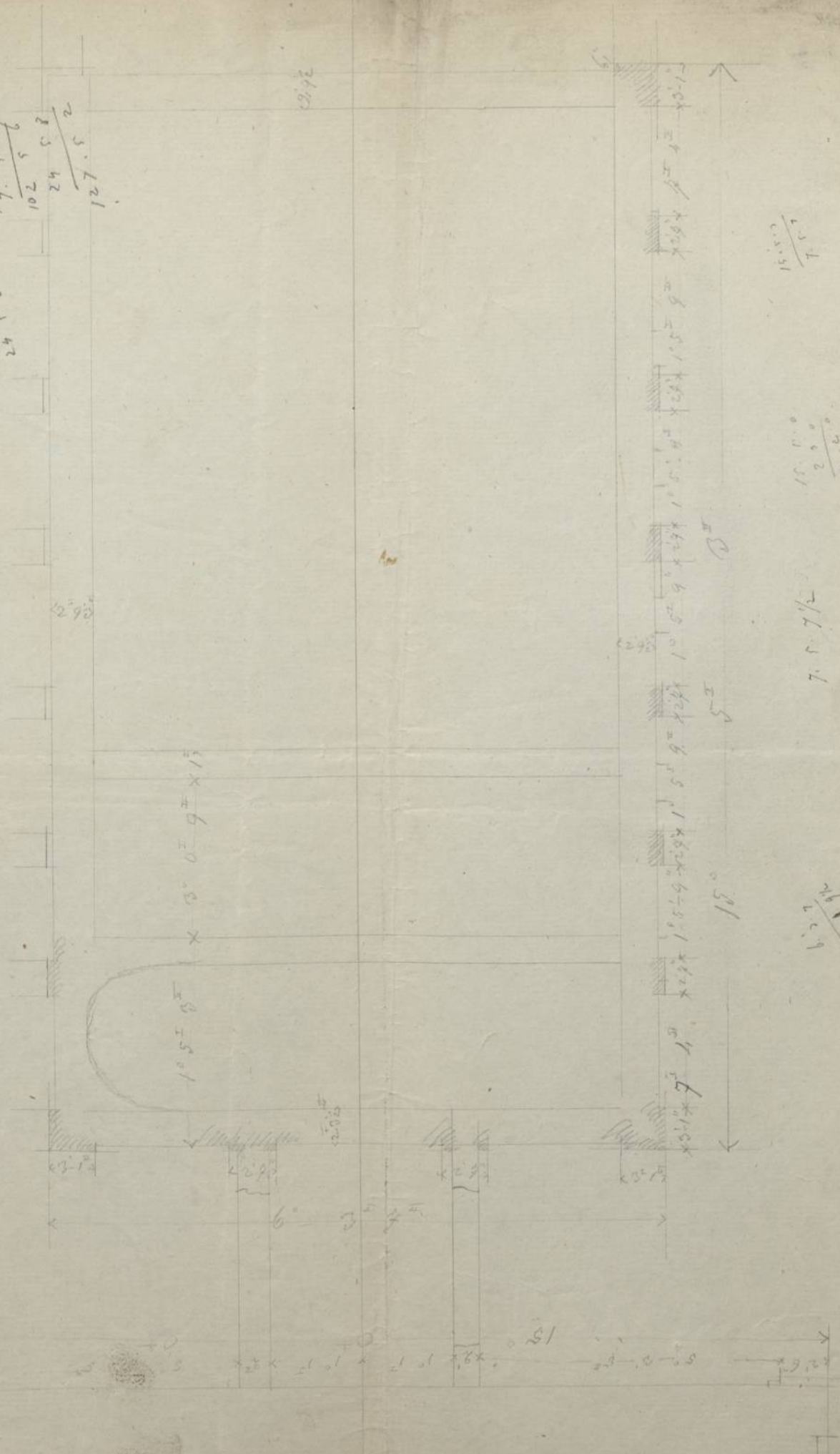
Gebühren-Specification			Angewiesen	
			fl.	kr.
Spesen-Nachnahme in Vorhinein . . . . .				
des Aufgebers nach Eingang . . . . .				
Bahn - Gebühren	Classo	frankirt		
		fl.	kr.	
Für die a. p. Kaiser Ferdinands-Nordbahn	Fracht-Gebühr	I.		10
		II.		
		III.		
	Recepisse . . . . .			4
	Besond. Vers.-Gebühr			
	Waggeld . . . . .			
	Spesen-Provision . . . . .			
Für die k. k. Staatsbahn	Fracht-Gebühr	I.		2
		II.		2
		III.		
Besond. Vers.-Gebühr				
<b>Summa</b>				<b>16</b>

*Summa*  
*47 18*  
*50*

Die Ausfüllung dieser Rubriken steht bloss dem Behauspedite an.

$$\begin{array}{r} 5.50 \\ 4.20 \\ \hline 9.70 \\ 2.00 \\ \hline 11.70 \\ 1.50 \\ \hline 13.20 \end{array}$$

$$\begin{array}{r} 15.50 \\ 6.20 \\ \hline 21.70 \\ 9.56 \\ \hline 31.26 \\ 10.25 \\ \hline 41.51 \\ 24.58 \\ \hline 66.09 \\ 5.42 \\ \hline 71.51 \\ 2 \\ \hline 73.51 \end{array}$$



$$\frac{15.50}{1}$$

$$\frac{15.00}{2.00}$$

7.5 7/2

$$\frac{11.25}{2}$$



Nemröi Caimo  
berenderesi  
munkalatai  
ml'li 1862